

テレビに接続するだけでFCゲームカセットが遊べる互換機ゲーム機。  
さらに30種類のゲームが内蔵されています。  
内蔵ゲームで遊ぶ場合はTVに接続後、カセットを差し込まずに電源ボタンを押し電源を入れてください。



### <セット内容>

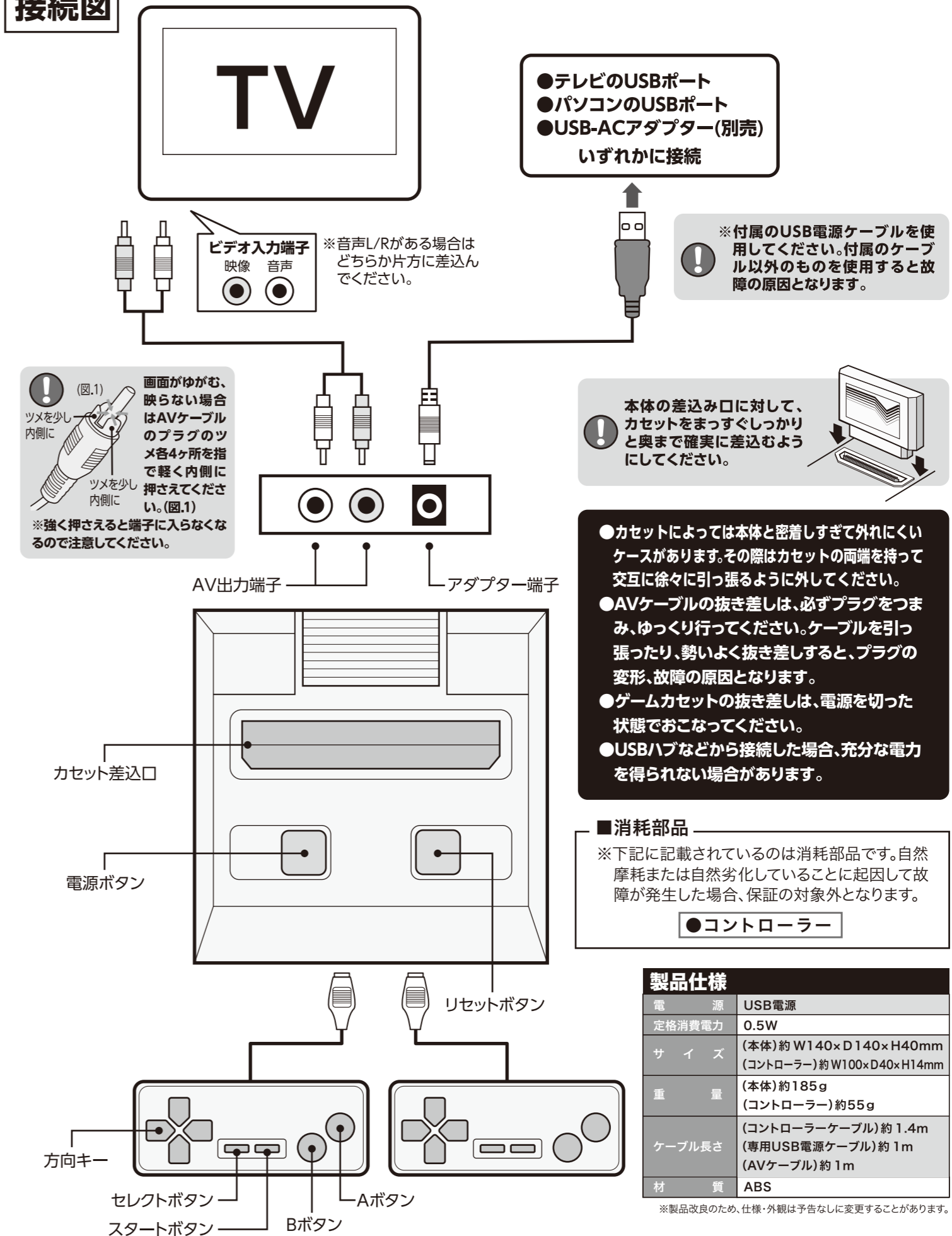
- 本体×1 ●コントローラー×2
- 専用USB電源ケーブル×1
- AVケーブル×1

※本製品はUSB電源専用です。 ※本製品は任天堂(株)のライセンス製品ではありません。  
※一部のFCソフトには対応できない場合があります。 ※FC用ディスクシステムには対応していません。

## 注意

- ・本製品は任天堂(株)のライセンス製品ではありません。
- ・一部のFCソフトには対応できない場合があります。
- ・ビデオ入力端子の付いていないテレビではご使用になれません。
- ・本製品は精密機械のため、落としたり、水に濡らしたりしないでください。
- ・高温、低温、多湿の場所では使用、保管しないでください。
- ・本製品の分解、改造はしないでください。
- ・濡れた手でケーブルを抜き差ししないでください。
- ・ケーブルに無理な力を加えたり、傷つけたり、破損させないでください。また、分解、改造はしないでください。
- ・ケーブルは根元まで確実に差し込んでください。
- ・説明書にあるUSB電源ポート以外では使用しないでください。
- ・ケーブルのプラグ部分に、水やホコリ等がかからないように注意してください。
- ・使用中に異常(焦げたニオイ等)が発生した場合は、ただちに使用を中止し、プラグを抜いてください。
- ・使用しない時は、必ずケーブルを抜いて、保管してください。
- ・お手入れには、シンナー、ベンジン、アルコールを使用しないでください。
- ・長時間のゲームは、身体に悪影響を及ぼします。十分注意してください。
- ・ゲームをするときは、明るい場所でテレビに近づきすぎないようにしてください。
- ・当社はゲームカセットの取扱いや販売は行っておりません。
- ・ゲームカセットについての問い合わせにはお応えできません。
- ・本製品の誤使用により、ゲームソフトやテレビに異常が発生しましても、当社は一切の責任を負いかねます。
- ・本製品の故障において、分解や改造、または上記注意文をお守りいただけなかった跡が見られた場合は、対応できませんのでご了承ください。

## 接続図



**■ アイコン説明****1P****1人プレイ** (※1人用のゲームです。)**2P****2人プレイ**

メニュー画面で、方向キーでタイトルを選択し、スタートボタンでゲームが開始されます。 ※ゲーム中にスタートボタンを押すとポーズになります。

**01 1P**  
**SKY ZONE**

方向キー:移動  
Aボタン:ジャンプ  
Bボタン:弾を撃つ  
(弾は、獲得すると撃てず、初期は撃つことができません)

方向キーで移動します。「Aボタン」でジャンプをし、敵にぶつからないように進みます。妖精に触れると果実を獲得でき、石像の前で、果実1個につきライフが回復できたり、弾20発と交換ができます。

**02 1P**  
**WHALE**

方向キー:移動  
Aボタン:弾を落とす  
Bボタン:弾を落とす

方向キーで左右移動します。「Aボタン」または「Bボタン」で弾を落とし、敵を倒します。

**03 2P**  
**FAIRY**

SELECT:1Por2P選択  
方向キー:移動  
Aボタン:弾を撃つ

方向キーで移動します。「Aボタン」で弾を撃ち敵を倒します。弾を撃つと、右下のゲージが減り、ゲージが無くなるとアウトです。

**04 1P**  
**INTERSTELLAR**

方向キー:移動  
Aボタン:弾を撃つ

方向キーで移動します。「Aボタン」で弾を撃ち敵を倒します。

**05 1P**  
**PIPE LINK**

方向キー:カーソル移動  
Aボタン:決定  
Bボタン:キャンセル

制限時間内にパイプを連結させて水をピンの中へ入れます。方向キーでカーソルを移動し、連結させたい場所で「Aボタン」を押し決定します。「Bボタン」を押すと1度だけキャンセルすることができます。

**06 1P**  
**DIFFERENCE PICTURE**

方向キー:カーソル移動  
Aボタン:決定  
Bボタン:ヘルプ

制限時間内に左右の絵の異なる箇所を探し、「Aボタン」を押して決定します。「Bボタン」を押すと自動で間違いを探してくれます。(回数制限あり)

**07 1P**  
**ONE BY ONE**

方向キー:移動

方向キーで移動しながら、アイテムを獲得します。アイテムを獲得すると、体が長くなります。壁や長くなったプレイヤーの体にぶつくとアウトになります。

**08 2P**  
**TRANSMISSION**

SELECT:1Por2P選択  
方向キー:移動

方向キーで移動しながらアイテムを獲得して行きます。すべてのアイテムを獲得します。

**09 1P**  
**SUPER MEHICA**

方向キー:移動

方向キーで移動しながら、アイテムを獲得していきます。

**10 2P**  
**COOL BABY**

SELECT:1Por2P選択  
方向キー:移動

方向キーで障害物を避けながら移動しアイテムを獲得していきます。

**11 1P**  
**KICKING NOW**

方向キー:移動  
Aボタン:キック

卵を「Aボタン」で蹴って落とすと、得点が入ります。卵は一定時間が経過すると、モンスターに変身します。モンスターは卵をぶつくと倒すことができます。

**12 1P**  
**GOAL KEEPER**

方向キー:移動  
Aボタン:ジャンプ  
(方向キー押しながら)

方向キーを押しながら「Aボタン」を押すとジャンプし、ゴールを守ります。

**13 1P**  
**BOX WORLD**

方向キー:移動  
Aボタン:1回戻す  
Bボタン:メニュー表示

すべての箱を、赤い丸の場所に移動させます。

**14 1P**  
**SEASON GARDEN**

方向キー:ハンマー移動  
Aボタン:叩く

ハンマーで穴から出てくる紫色のモンスターを「Aボタン」で叩きます。オレンジ色のキャラを叩くとマイナスになります。

**15 1P**  
**FALLING FRUIT**

Aボタン:入れ替える

画面上部からフルーツが落下してきます。「Aボタン」でフルーツを入れ替え、画面の下部に表示されているフルーツと合わせます。

**16 2P**  
**BUBBLES PUZZLE**

SELECT:1Por2P選択  
方向キー:カーソル移動  
Aボタン:パーツを掴む/離す  
Bボタン:パーツを回転させる

画面右からパーツを選択し左側の空白に向きを決めて設置します。間違っても設置した時には、設置したパーツの上で「A・Bボタン」を同時に押すとリセットできます。

**17 1P**  
**ELLIPSOID**

方向キー:移動  
Aボタン:ジャンプ

画面上部で「HELP」と叫んでいるキャラを助けます。キャラの真下で「Aボタン」でジャンプすれば助けることができます。

**18 1P**  
**ICE CAP**

方向キー:移動  
Aボタン:石を投げる

画面上部の氷に「Aボタン」で石を投げて氷を落とし、敵を倒します。石を直接、敵に当てるとマイナスポイントになり敵も復活します。

**19 1P**  
**GOBLET TOWER**

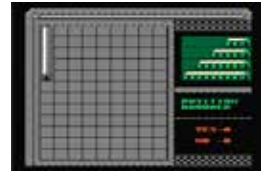
方向キー:カーソル移動  
Aボタン:缶をつかむ/離す  
Bボタン:缶をつかむ/離す

一番左の台の上の缶を、すべて右の台に移動させます。缶の移動は一段ごとしかできません。缶は数の多い物の上にはしか置けません。「?」のアイコンは遊び方のヒント、隣の3つのボタンのいずれかを選ぶとゲームスタート。右の2つのアイコンはリセットです。

**20 1P**  
**ASSART**

方向キー:移動  
Aボタン:YES  
Bボタン:NO

山以外の場所を、一筆書きのように移動します。山は3回まで壊すことができます。

**21 1P**  
**BOMB KING**

方向キー:カーソル移動  
SELECT:武器選択  
Aボタン:建物を置く  
Bボタン:建物を90度回転

プレイヤーは最初に自分の敷地に建物を配置します。ゲームスタート後はお互いに1回ずつ爆弾を投げ、先に建物を破壊した方が勝利となります。

**22 1P**  
**RESISTANT**

方向キー:移動  
Aボタン:弾を撃つ  
Bボタン:バリアを張る

方向キーの左右で動きながら、「Aボタン」で弾を撃ち敵を攻撃します。「Bボタン」でバリアが張れます。バリアは2回までです。3回目のバリアでゲームオーバーとなります。

**23 1P**  
**SHREW MOUSE**

方向キー:カーソル移動  
Aボタン:ゲーム内容の決定

はじめにゲーム内容を選択します。赤色のプレイヤーを方向キーで操作しながら、自分の陣地を作り出します。壁や相手にぶつくとアウトです。

**24 1P**  
**EIDOLON'S REVENGE**

方向キー:カーソル移動  
Aボタン:叩く

画面のxの付いたマス目に敵が入ったら、プレイヤーをマスの一つ上に移動させ「Aボタン」で叩きます。

**25 1P**  
**RUSHING BROTHERS**

方向キー上下:キャラ入れ替え  
方向キー右:加速  
方向キー左:減速  
Aボタン:ジャンプ

プレイヤーを操作しゴールを目指します。「Aボタン」でジャンプします。ジャンプができるのはオレンジ色のキャラのみです。オレンジ色のキャラを方向キーの上下で入れ替え、障害物をジャンプで避けながら進みます。

**26 1P**  
**CAPER ALONE**

方向キー:移動  
Aボタン:ジャンプ  
Bボタン:扉を開ける

方向キーで移動します。「Aボタン」を押すとジャンプします。「Bボタン」で扉を開けます。

**27 1P**  
**COWPOKE**

方向キー:移動  
Aボタン:弾を撃つ  
Bボタン:ロープを出す

「Bボタン」でロープを出し、移動します。「Aボタン」で敵を倒し、一定数の敵を倒すとクリアです。

**28 1P**  
**AETHER COPTER**

方向キー:移動  
Aボタン:弾を撃つ

方向キーで移動しながら、「Aボタン」で弾を撃ち敵を倒します。

**29 2P**  
**DOLL**

SELECT:1Por2P選択  
方向キー:移動(守備時)  
Aボタン:ボール発射(攻撃時)

タイミングよく「Aボタン」でボールを投げ、人形に当てると得点が入ります。5回ボールを投げると、攻守交代になり、守備側になったらボールを当てられないように守ってください。

**30 1P**  
**ROADMAN**

方向キー:メニュー選択  
Aボタン:メニュー決定

時間内に、道路を修理し、障害物を除去します。