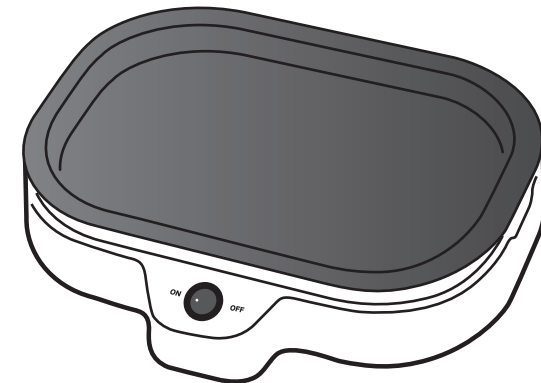


取扱説明書

もくじ

安全にお使いいただくために	2～3
セット内容・各部名称	3
ご使用前に	4
ご使用方法	4～5
お手入れ方法	6
故障かな?と思ったら	6
製品仕様	6
保証書	7

家庭用（業務用として使用しないでください）



D-STYLIST

ライソン株式会社 お客様サービスセンター
〒577-0034
大阪府東大阪市御厨南2-1-33
06-6789-1199 月～金(祝日のぞく)10～16時

このたびは、お買い上げいただきまことにありがとうございます。
この取扱説明書をよくお読みになり、正しくお使いください。
ご使用前に「安全にお使いいただくために」を必ずお読みください。
この取扱説明書はお読みになった後も、大切に保管してください。

安全にお使いいただくために

ご使用前に必ずお読みください。

- 本製品は家庭用製品です。業務用ではありません。
- この説明書には、ご使用になる方やその周辺にいる方々や物への危害や損害を未然に防ぐためのお守りいただきたい事項を記載しています。製品を安全にご使用いただくために内容を十分にご理解いただきますようお願いいたします。

警告

この表示は、内容を無視し間違った取り扱いをすると、死亡や重傷を負う危険性の高い内容を示しています。

●必ずプレートを取り付けてから、ご使用ください。プレートを取り付けずに加熱すると【過熱防止装置】が作動せず、異常発熱、発火、故障の原因になります。

- 使用中、プラグや電源コードが異常に熱くなったり、本体から煙や異常なおいが出るようなときは、直ちに使用を中止して、弊社お客様サービスセンターにお問い合わせください。
*初めて使用する際は予熱中に多少の煙やおいがしますが、しばらくすると消えます。異常ではございません。
*傷んだプラグやコードは絶対に交換、分解、修理、改造をしないでください。感電、ショート、発火の原因になります。
- 分解・改造は絶対にしないでください。また技術者以外による修理はしないでください。*感電、ショート、発火の原因になります。
- 交流100V、定格15A以上、コンセントは単独で使用してください。(交流100V以外では使用しないでください。)
*火災・感電の原因になります。
- 電源プラグはコンセントに正しくしっかりと奥まで差し込んでください。*感電・ショート・発火の原因になります。
- コンセント部分に水や埃などがつかないようにしてください。*感電・ショートの可能性があります。
- 電源コードに対して以下の行為はしないでください。
*曲げる・ねじる・引っ張る・束ねたまま使用する・何かを上に乗せる・加工する *感電・ショート・発火の原因になります。
- コンセントは二股以上の配線で使用しないでください。*電力を超えた使用は、コンセント部分の発熱、発火の原因になります。
- 本体のお手入れは、コンセントから電源プラグを抜いてからおこなってください。*やけど、感電、ケガを負う可能性があります。
- 本体を水に浸けたり、本体を丸洗いはしないでください。*感電、ショートの可能性があります。
- 子供だけで使用させたり、幼児の手の届くところに置かないでください。*やけど・感電・ケガを負う可能性があります。
- 本体のお手入れは、スイッチをOFFにし電源プラグを抜いてからおこなってください。*感電、ケガを負う可能性があります。

注意

この表示は、内容を無視すると对人的に障害を負ったり、対物的に損害の発生が想定される内容を示しています。

- 本製品は業務用ではありません。長時間の使用は避けてください。使用後は必ずコンセントからプラグを抜いてください。
*けがややけど、絶縁劣化による感電漏電の原因になります。
- 不安定な場所で使用しないでください。*火災の原因になります。
- 使用中や使用後しばらくは、プレート面および高温部分を触らないでください。*やけどの原因になります。
- 設置の際は電源コードを足で引っ掛けたり、踏んだりしないようご注意ください。*ケガややけど、製品故障の原因になります。
- コンセントを抜く際は電源コードを引っ張らず、必ずプラグ部分を持って引き抜いてください。*製品故障の原因になります。
- 調理中は高温になり蒸気が出る場合があります。家具や壁、燃えやすいものの近くで使用しないでください。
*熱気や蒸気でやけどや対物的に損害を与える原因になります。
- 使用中は絶対に製品から離れないでください。*火災の原因になります。
- 高温多湿、火の元に近い場所では使用及び保管しないでください。*火災の原因になります。
- 屋外や水気の多い場所では使用しないでください。*感電、ショート、製品故障の原因になります。
- 直射日光のあたる場所では使用しないでください。*発火、製品故障の原因になります。
- 本製品を落としたり、乱暴に扱わないでください。*製品故障の原因になります。
- 長時間連続してのご使用は避けてください。*ショート、発火、製品故障の原因になります。
- 使用後は電源プラグを抜き、本体が十分に冷めたことを確認したうえでお手入れをしてください。
*ケガ、やけど、製品の故障の原因になります。
- 金属製のヘラ、ナイフ、フォークなど調理器具は使用しないでください。*プレート面にキズがつきます。
- お手入れにベンジン、シンナー系の溶剤は使用しないでください。*製品の变色、変形、故障の原因になります。
- 使用後の保管は、お子様の手の届く場所で保管しないでください。*思わぬ事故、ケガの原因になります。

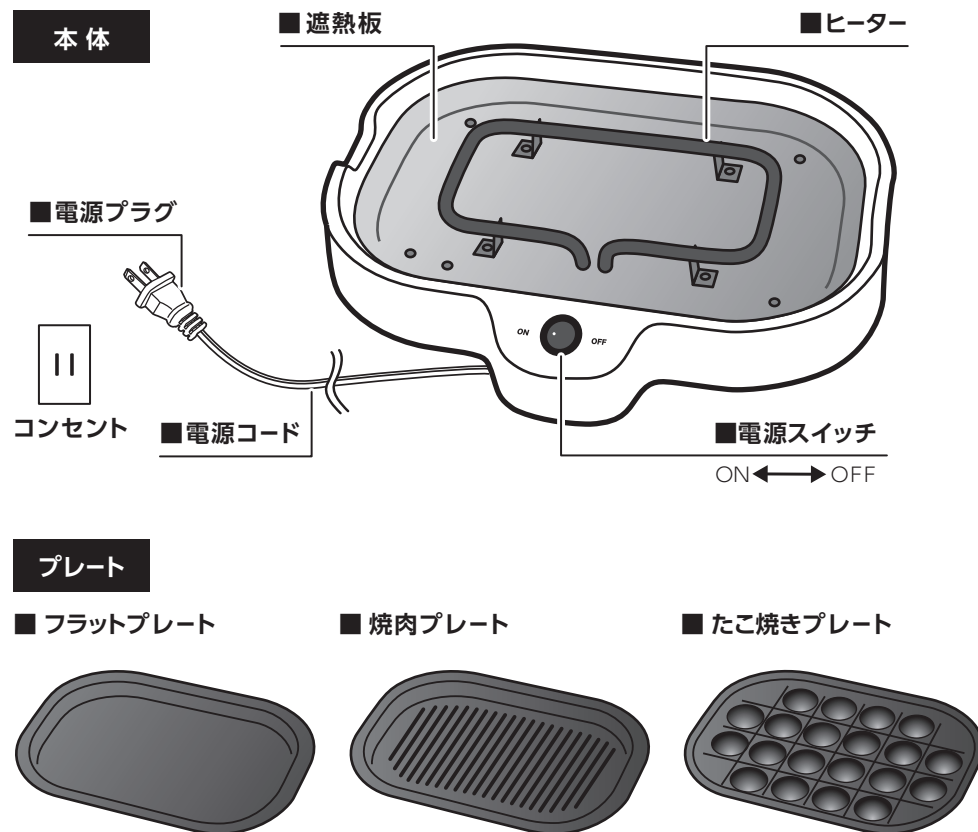
安全にお使いいただくために(つづき)

※使用中、使用後しばらくは、本体及びプレートが大変熱くなります。やけどには十分ご注意ください。

※安全のため、破損・劣化した製品はご使用を中止し、地域の方法に沿って廃棄してください。

※誤った使用方法で発生するすべての事柄に対して、弊社は一切の責任を負いかねます。ご了承ください。

セット内容・各部名称



ご使用前に

※ご使用前に必ずお読みください

- 本製品は業務用ではありません。
- 初めてご使用の際は、使用前にプレートを台所用中性洗剤で洗って、水で流した後、よく乾かしてください。
- 本体を壁やコーナーから20cm以上離してご使用ください。
- 畳、じゅうたん、ビニールクロス、新聞紙等の燃えやすいものの上では、使用しないでください。
- 初めて使用になる際、加熱中に出る煙や匂いは、出荷時の製品保護のために施した処理により出るものであり、本製品の異常ではありません。初めてお使いの際はプレートを付けた状態で約3分程度空焚きをしてから調理を開始してください。使用開始から数回煙が出るがありますが、異常ではありません。使用と共になくなります。
- 本体を水洗いしないでください。本製品は防水加工されておりません。
- 保護者の監視なしで、お子様だけの使用は危険ですのでおやめください。
- 屋外でのご使用はおやめください。
- 調理以外の目的でのご使用はおやめください。

ご使用方法

1. 本体に使用するプレートをセットする

調理するメニューによって、プレートを選び、セットします。

【フラットプレート】

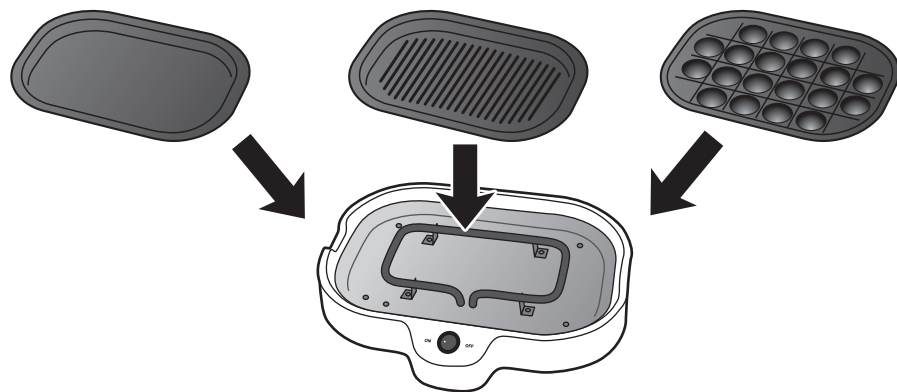
野菜炒め、お好み焼き、ホットケーキなど

【焼肉プレート】

焼肉、ステーキ、ハンバーグなど

【たこ焼きプレート】

たこ焼き、アヒージョなど



2. 予熱する

電源プラグをコンセントに差し込んで電源スイッチをONにします。電源スイッチのランプが点灯します。

※使用中は自動温度調節器の音がしますが、故障ではありません。



ご使用方法 (つづき)

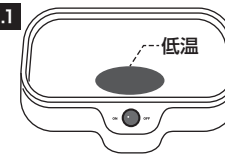
3. 調理する

- ※プレートや本体が熱くなっていますのでやけどには十分ご注意ください。
- ※本体の下や周辺に、燃えやすいものを置かないでください。
- ※金属製の串やフォーク、へらなどは使用しないでください。プレートに傷が付きコーティングはがれる原因になります。

フラットプレート／焼肉プレートで調理する場合

プレートの温度が上がったら、薄く油をひき、食材を入れて調理します。

図.1



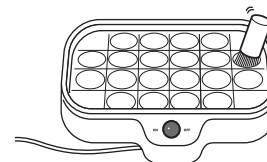
- ※プレートは電源スイッチのある側が製品の構造上、比較的低温になります。(図.1)
- ※プレートの温度を下げる場合は電源スイッチをOFFにして電源を切ってください。再び温度を上げる場合は、電源スイッチをONにしてください。

たこ焼きプレートでたこ焼きをつくる場合

～ たこ焼きの材料 (4人前) ～ ※生地はだまにならないように混ぜ合わせます。

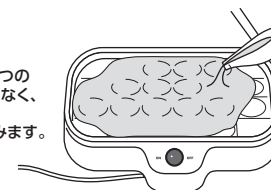
<生地>	<具材>	<トッピング>
・たこ焼きの素、またはお好み焼きの素 (小麦粉でも可) …300g	・茹でたこの切り身 …300g	・ソース
・水またはだし汁 …900cc	・万能ネギ …10本	・かつお節
・卵…2個	・天かす …適宜	・青のり
	・紅しょうが …適宜	・マヨネーズ等

① 予熱が終わったら油引き(別売)でプレートに油を薄くひきます。

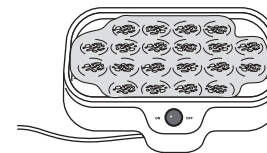


② プレート全体が埋まるくらい生地を流し入れます。

◎ポイント◎
生地はひとつひとつの穴に入れるのではなく、プレート全体にたっぷり流しこみます。

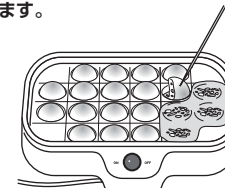


③ 生地を流したら素早く適度な大きさに切ったたこを入れて、天かす・きざんだネギ・紅しょうがを全体に散らします。



④ 生地の端が白くなってきたら穴にそって竹串等で生地を区切っていき、焦げ付かないように何回かひっくり返ししながら形を整え、焼き上げます。

◎ポイント◎
まわりが焼けて、中の生地が柔らかいうちにまず素早く90°ずつ返すことで中の生地が流れて、丸いたこ焼きを作ることができます。
※金属製の串やフォークなどでひっくり返さないでください。



- ※1回目に流した生地はひっくり返しにくい場合があります。2回目、3回目と焼くにつれてプレートが油になじみ、ひっくり返しやすくなります。
- ※たこ焼きに焼きムラが出る場合は、焼く場所を変えて調整してください。

⑤ 焼き時間はお好みによって調整してください。出来上がったからお好みに合わせて、ソース、かつお節、青のり、マヨネーズ等でお召し上がりください。

お手入れ方法

※ご使用后、洗浄前にプラグをコンセントから抜き、熱を冷まします。

■ 本体のお手入れ

本体の外側は軽く湿らせた布などで拭いてください。その際に水分などが本体内部に入らないようにご注意ください。

※本体を水や液体に絶対に浸さないでください。

※お手入れの際に研磨剤や金属製のたわしなどでこすらないでください。破損やキズの原因になります。

■ プレートのお手入れ

1. 毛先の柔らかいクッキングブラシなどで、プレートに残った食材のカスを取り払います。
2. 台所用中性洗剤を含ませた柔らかいスポンジで洗って、水でよくすすいで、乾いた布などで水分を拭き取ります。
3. こびりついた汚れはぬるま湯に少し浸してから、柔らかいスポンジで洗い取ってください。

故障かな?と思ったら

■ 修理を依頼される前にご確認ください

- 下記の場合、故障ではなく再確認いただくことで、問題が解消する場合があります。
- それでも問題が解消しない場合は、ただちに使用を中止し、コンセントから電源プラグを抜いてください。安全を確認したうえで弊社お客様サービスセンターにご相談ください。
- ご家庭での修理、分解は絶対におこなわないでください。

問題事例	再確認するところ	問題解消の方法
熱くならない	電源プラグがコンセントに差し込まれていますか?	電源プラグをコンセントに正しく差し込んでください。
煙や臭いが出る	初めてのご使用でしたか?	生産時に必要な油分が過熱されて、煙や臭いが出る場合があります。使用開始後、短時間で解消されます。問題ありません。
煙が出る	長期間使用していませんか?	使用開始後、短時間で解消されます。解消しない場合は使用を中止してください。

製品仕様

プレート	ヒーター分離式
定格電圧	AC100V
定格消費電力	800W
定格周波数	50/60Hz
本体サイズ	約 W305×D245×H80mm
プレートサイズ (内寸)	フラットプレート/焼肉プレート:約 W270×D180×H20mm たこ焼きプレート:約 W280×D190×H30mm(穴径:約40mm)
本体重量	フラットプレート装着時:約0.8kg 焼肉プレート装着時:約0.9kg たこ焼きプレート装着時:約1.2kg
電源コード	約1.4m
温度ヒューズ	192℃
セット内容	本体、フラットプレート、焼肉プレート、たこ焼きプレート
材質	本体:PP(ポリプロピレン)、プレート:アルミニウム(Wフッ素樹脂加工)

※製品改良のため、仕様・外観は予告なしに変更することがあります。

保証書

(キリトリ)

保証書

本書は保証期間内に本書記載内容で無料保証をおこなうことをお約束するものです。お買い上げの日から保証期間中に故障が発生した場合は、本書をご提示のうえ、お買い上げ販売店にご依頼ください。

※この保証書は販売店様の日付けの入ったレシートまたは領収書がなければ無効となります。

製品コード	KDEG-003	製品名	着脱式グリルプレート 3in1
※お買い上げ日	年 月 日	保証期間	お買い上げ日より:1年間
お客様	お名前		
	ご住所 〒		
	電話番号		
※販売店	住所・店名		
	電話番号		

店舗印

当製品の保証書にご記入されたお客様の個人情報は、修理・交換後の製品発送のみ使用し、それ以外に使用したり、第三者に提供することは一切ございません。

販売店さまへ ※印欄は必ず記入(もしくは押印)してください。

保証規定

1. 取扱説明書の注意書きに従った正常な使用状態で故障及び損傷した場合には、当社が無料保証いたします。お買い上げの販売店にご依頼ください。
2. 保証期間内に故障した場合には、製品と本書をご持参・ご提示の上、お買い上げの販売店にご依頼ください。
3. 保証期間内でも次の場合には保証対象外となります。
 - ① 当社サービスセンター以外による分解・修理及び改造をおこなった場合
 - ② お客様の過失・不注意(使用上の誤り、製品をぶつけたり落下等による強い衝撃を与えるなど)による故障及び損傷
 - ③ 取扱説明書に記載されている消耗部品が自然摩耗または自然劣化していることに起因して故障が発生した場合。
 - ④ 火災・地震・その他の天災事変による故障及び損傷
 - ⑤ 本書の掲示がない場合
 - ⑥ 本書にお買い上げ年月日、お客様名、販売店名の記入のない場合、あるいは字句を書き換えられた場合
 - ⑦ 他人へ譲渡した場合
4. 本書は日本国内においてのみ有効となります。
5. 本書は再発行いたしませんので紛失しないように大切に保管してください。

発売元 **ライソン株式会社**
〒577-0034 大阪府東大阪市御厨南2-1-33

お客様サービスセンター
TEL 06-6789-1199
〔月～金(祝日除く)10時～16時〕

(キリトリ)