



DUST BOX with ALUMINUM TABLE

アルミテーブル付きダストボックス

取扱説明書 (保証書付き)



もくじ

- 安全にお使いいただくために…… P.2
- セット内容・各部名称…… P.3
- 組み立て方法…… P.4~5
- 使用例…… P.5
- お手入れ方法…… P.6
- 収納・保管方法…… P.6
- 製品仕様…… P.6
- 保証書…… P.7



ライオン株式会社 お客様サービスセンター
〒577-0034 大阪府東大阪市御厨南2-1-33

06-6789-1199 月~金(祝日のそく)10~16時

このたびは、お買い上げいただきまことにありがとうございます。この取扱説明書をよくお読みになり、正しくお使いください。ご使用前に「安全にお使いいただくために」を必ずお読みください。この取扱説明書はお読みになった後も、大切に保管してください。

安全にお使いいただくために

ご使用前に必ずお読みください。

この説明書には、ご使用になる方やその周辺にいる方々や物への危害や損害を未然に防ぐためのお守りいただきたい事項を記載しています。製品を安全にご使いいただくために内容を十分にご理解いただきますようお願いいたします。

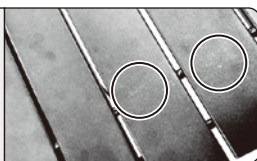
注意

この表示は、内容を無視すると対人的に障害を負ったり、対物的に損害の発生が想定する内容を示しています。

- 不安定な場所や状態で使用しないでください。
- ゴミ箱本体を落としたり、ぶつけたり等の強い衝撃を与えないでください。
- 確実に組み立てができていないことを確認してから使用してください。
- 組み立てた後、テーブル面に手をついたり、強く押さないでください。※製品破損の原因になります。
- テーブルの上に乗ったり、立たないでください。
- 火のもの近くで使用したり、置かないでください。※製品が溶けたり、変形の原因になります。
- 湯沸かしや加熱した鍋等を直接置かないでください。
- 物を置いたまま移動させたり、引きずらないでください。※製品破損の原因になります。
- 使用後は汚れ等拭き取ってから保管してください。
- 直射日光の当たる場所で放置しないでください。※製品劣化の原因になります。
- 子供だけで使用させたり、幼児の手の届くところに置かないでください。
※ケガを負う可能性があります。

※誤った使用方法で発生するすべての事柄に対して、弊社は一切の責任を負いかねます。ご了承ください。

テーブル板・フレームはブラックカラーを採用しているため、製造上で発生する小キズがシルバーなどのカラーに比べて目立ちやすくなっています。予めご了承ください。

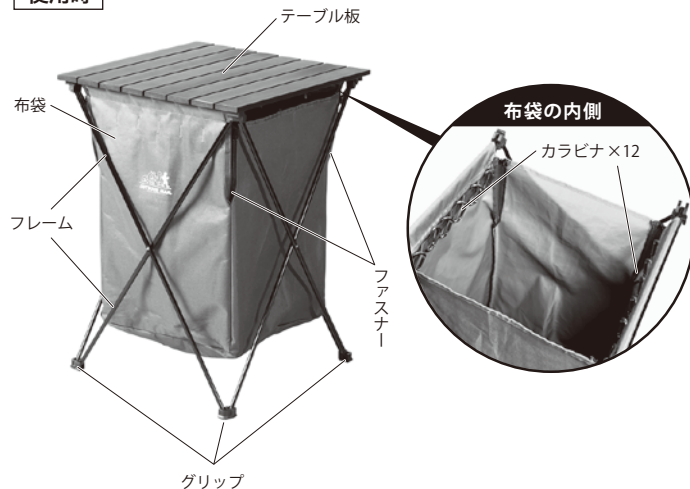


セット内容・各部名称

収納時

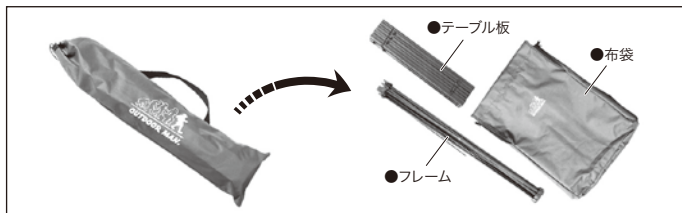


使用時

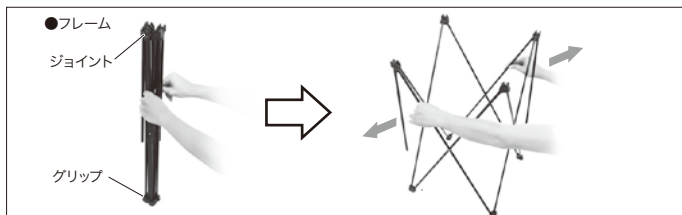


組み立て方法

⚠ 組み立ての際、指を挟まないようご注意ください。



①『専用収納バッグ』から中身を取り出し、『布袋』にくるまれた『フレーム』を出して、『布袋』・『フレーム』・『テーブル板』に分けます。



②『フレーム』のグリップを下にして立て、脚部分のボールを持って左右にしっかり広げます。

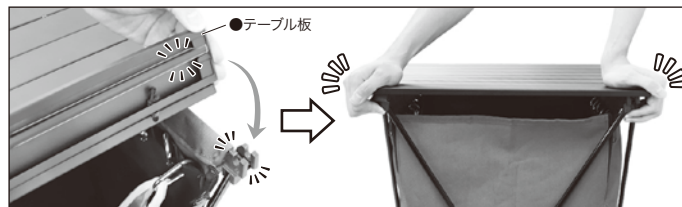


③広げた『フレーム』の中に一旦『布袋』を入れます。
『フレーム』の脚ではない動くボール2本をそれぞれ『布袋』のカラビナ上部にある通し穴に通して、ジョイント部分の凸部にボールの穴をはめ込みます。

※『布袋』にボールを通しにくい場合は、『布袋』のファスナーをさげて広げると通しやすくなります。



④『布袋』をつけた『フレーム』がしっかり組み上がっていることを確認したら、内側両端にあるカラビナにお手持ちのゴミ袋などを引っ掛けます。



⑤『テーブル板』の固定ゴムを外して広げ、両端裏面の溝にあるボール部分を、『フレーム』のジョイント部分の溝の方向に合わせてしっかりはめ込んで組み立て完了です。

使用例

両側面のゴミの入り口は開閉式



テーブル板を開けず横からゴミ捨てをしたいときは両側面のファスナーを開け、必要のないときは閉じて、シーンに合わせて使用可能。ファスナーを閉じている状態は動物などから目につきにくくなるので、荒らされにくくなります。

折りたたみ式アルミテーブルトップ



8枚で構成される蛇腹式のテーブル板は、使用シーンに合わせて必要な枚数を広げ、残りの枚数を収納時に使用するゴムで固定することが可能。

お手入れ方法

使用後は汚れを落とし、完全に乾燥させてください。

※濡れたまま保管すると、カビ・腐食・劣化・色移りなどの原因になります。

■『フレーム』・『テーブル板』のお手入れ

湯で薄めた台所用洗剤を布に含ませて汚れを落とし、乾いた布で洗剤を拭き取って乾燥させてください。

■『布袋』のお手入れ

固く絞った布で拭き取って、乾燥させてください。

※洗濯はしないでください。防水加工の劣化・色落ちなどの原因になります。

収納・保管方法

○使用後、汚れをとって、完全に乾燥させた後、P.4～5の《組み立て方法》の逆の手順で収納してください。

※収納する際は、水分を拭き取って乾いた状態で収納してください。

○高温・多湿を避けて、直射日光の当たらない風通しの良い場所で保管してください。謝った保管方法だと、腐食・劣化・色移りなどの原因になります。

製品仕様

サイズ	収納時：約 W820×D200×H100 mm 使用時：約 W460×D455×H640 mm
重量	約 1.8 kg
耐荷重	約 20 kg（天面）
付属品	専用収納バッグ
材質	布袋：ポリエステル（内側：PVCコーティング） フレーム・テーブル板：アルミニウム合金 専用収納バッグ：ポリエステル

※製品改良のため、仕様・外観は予告なしに変更することがあります。

（キトリ）

保証書

本書は保証期間内に本書記載内容で無料保証をおこなうことを約束するものです。お買い上げの日から保証期間中に故障が発生した場合は、本書をご提示のうえ、弊社お客様サービスセンターにご依頼ください。

※この保証書は販売店様の日付けの入ったレシートまたは領収書がなければ無効となります。

製品コード	KOGR-004	製品名	アルミテーブル付きダストボックス
※お買い上げ日	年 月 日	保証期間	お買い上げ日より：半年間
お客様	お名前		
	ご住所 〒		
	電話番号		
※販売店	住所・店名		
	電話番号		

店舗印

当製品の保証書にご記入されたお客様の個人情報は、修理・交換後の製品発送のみ使用し、それ以外に使用したり、第三者に提供することは一切ございません。

販売店さまへ ※印欄は必ず記入（もしくは押印）してください。

保証規定

- 保証期間内に取扱説明書の注意書きに従った正常な使用状態で故障及び損傷した場合には、弊社が無料保証いたします。弊社「お客様サービスセンター」にご依頼ください。
- 保証期間内に故障した場合には、製品と本書をご持参・ご提示の上、弊社「お客様サービスセンター」にご依頼ください。
- 保証期間内でも次の場合には保証対象外になります。
 - 弊社「お客様サービスセンター」以外による分解・修理及び改造をおこなった場合
 - お客様の過失・不注意（使用上の誤り、製品をぶついたり落下等による強い衝撃を与えるなど）による故障及び損傷
 - 取扱説明書に記載されている消耗部品が自然摩耗または自然劣化していることに起因して故障が発生した場合。
 - 火災・地震・その他の天災事象による故障及び損傷
 - 本書の提示がない場合
 - 本書にお買い上げ年月日、お客様名、販売店名の記入のない場合、あるいは字句を書き換えられた場合
 - 他人へ譲渡した場合
- レンタルなどによる貸し出し、オークション等による転売・中古販売、及び譲渡によって発生した故障・損傷・劣化・損害・事故などに対して一切の責任を負いかねます。ご了承ください。
- 本書は日本国内においてのみ有効となります。
- 本書は再発行いたしませんので紛失しないよう大切に保管してください。

発売元 ライソン株式会社

〒577-0034 大阪府東大阪市御厨南2-1-33

お客様サービスセンター

TEL 06-6789-1199

【月～金（祝日除く）10時～16時】

（キトリ）