

保証書

本書は保証期間内に本書記載内容で無料保証をおこなうことをお約束するものです。お買い上げの日から保証期間中に故障が発生した場合は、本書をご提示のうえ、弊社お客様サービスセンターにご依頼ください。

※この保証書は販売店様の日付けの入ったレシートまたは領収書がなければ無効となります。

製品コード	KABS-010	製品名	ワイヤレスイルミネーションスピーカー SP-10	
※お買い上げ日	年 月 日	保証期間	お買い上げ日より：半年間	
お客様	お名前			
	ご住所 〒			
	電話番号			
※販売店	住所・店名		店舗印	
電話番号				

当製品の保証書にご記入されたお客様の個人情報は、修理・交換後の製品発送のみ使用し、それ以外に使用したり、第三者に提供することは一切ございません。

販売店さまへ ※印欄は必ず記入（もしくは押印）してください。

保証規定

- 保証期間内に取扱説明書の注意書きに従った正常な使用状態で故障及び損傷した場合には、弊社が無料保証いたします。弊社「お客様サービスセンター」にご依頼ください。
- 保証期間内に故障した場合には、製品と本書をご持参・ご提示の上、弊社「お客様サービスセンター」にご依頼ください。
- 保証期間内でも次の場合には保証対象外となります。
 - 弊社「お客様サービスセンター」以外による分解・修理及び改造をおこなった場合
 - お客様の過失・不注意（使用上の誤り、製品をぶつけたり落下等による強い衝撃を与えるなど）による故障及び損傷
 - 取扱説明書に記載されている消耗部品が自然摩耗または自然劣化していることに起因して故障が発生した場合。
 - 火災・地震・その他の天災事変による故障及び損傷
 - 本書の掲示がない場合
 - 本書にお買い上げ年月日、お客様名、販売店名の記入のない場合、あるいは字句を書き換えられた場合
 - 他人へ譲渡した場合
 - 正規販売ルート以外で購入した場合
- レンタルなどによる貸し出し、オークション等による転売・中古販売、及び譲渡によって発生した故障・損傷・劣化・損害・事故などに対して一切の責任を負いかねます。ご了承ください。
- 本書は日本国内においてのみ有効となります。
- 本書は再発行いたしませんので紛失しないように大切に保管してください。

発売元 **ライソン株式会社**
〒577-0034 大阪府東大阪市御厨南2-1-33

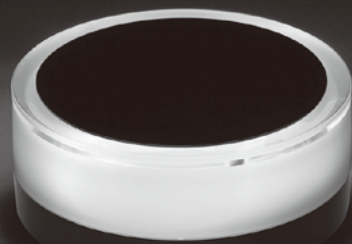
お客様サービスセンター
TEL 06-6789-1199
〔月～金（祝日除く）10時～16時〕

ワイヤレスイルミネーションスピーカー
SP-10

取扱説明書

もくじ

- 安全にお使いいただくために… P.2
- 各部名称・セット内容 …… P.3
- 充電方法 …… P.3
- 使用方法 …… P.4
- ライトモードについて …… P.5
- 故障かな？と思ったら …… P.6
- テクニカルデータ …… P.7
- 保証書 …… P.8



Bluetooth®ワードマークおよびロゴは、Bluetooth SIG, INC.が所有する登録商標であり、ライソン株式会社はこれらのマークをライセンスに基づいて使用しています。

日本国内専用

検索デバイス名 **A-S SP-10**

※本機はBluetooth®対応のすべての機器との接続動作を保証したものではありません。機器によっては使用できない場合もございます。ご了承ください。

このたびは、お買い上げいただきまことにありがとうございます。この取扱説明書をよくお読みになり、正しくお使いください。ご使用前に「安全にお使いいただくために」を必ずお読みください。この取扱説明書はお読みになった後も、大切に保管してください。



最新情報は弊社公式サイトよりご確認ください。

<https://www.lithon.co.jp/product/audiovisual/ワイヤレスイルミネーションスピーカー-sp-10>

安全にお使いいただくために

ご使用前に必ずお読みください。

この説明書には、ご使用になる方やその周辺にいる方々や物への危害や損害を未然に防ぐためのお守りいただきたい事項を記載しています。製品を安全にご使用いただくために内容を十分にご理解いただきますようお願いいたします。

警告

下記事項を守らなかった場合、死亡したり、重症を負うおそれがあります。

- 煙が出たり、異臭、異音が生じたら、すぐに使用を中止し、電源を切ってください。
- 分解や改造をしないでください。感電や火災、やけどの原因になります。
- 水のかかる場所や、ぬれた手で充電しないでください。感電や故障の原因になります。
- 落雷のおそれがある時は、USB充電ケーブルをパソコンなどから抜いてください。
- 心臓ペースメーカーや医療機器などの近くでは、医師に相談の上で使用してください。

注意

下記事項を守らなかった場合、ケガをしたり、ものに損害を与えるおそれがあります。

- 本機を使用したことによって生じた動作障害やデータ損失などの損害については、弊社は一切の責任を負いかねます。
- 本機はBluetooth対応のすべての機器との接続動作を保証したものではありません。
- 使用温度範囲を超える場所や多湿・直射日光のある場所での使用・保管はしないでください。製品の劣化・故障の原因になります。また、周辺の温度変化が激しいと内部結露によって誤動作する場合があります。
- 医療機器や人命に直接的または間接的にかかわるシステム、高い安全性や信頼性が求められる環境下で使用しないでください。
- 飛行機の中では使用しないでください。通信システムを妨害する恐れがあります。
- 使用しない時は本製品の電源をお切りください。
- 本機は防水加工は施されておりません。水気のある場所での使用・保管はしないでください。
- 内蔵バッテリーは繰り返し充電により消耗します。交換はできません。
- 落としたり、強い衝撃を与えないでください。
- 強い磁力の発生する場所、静電気の発生する場所などでの使用・保管は避けてください。
- ご使用の際は、接続する機器の取扱説明書の指示に従ってください。本製品は、スマートフォンなど無線通信による使用が可能ですが、接続先の機器により設定方法や注意事項が異なります。ご使用の際はこれらの機器の取扱説明書をよく読み、注意事項に従ってください。
- 充電中は本製品の周囲に物を置かないでください。
- 布や布団で覆ったり、包んだりしないでください。熱によって変形し、火災の原因になることがあります。
- 子供や乳幼児の手の届く場所での保管・使用はお避けてください。

Bluetoothについて

- 本機は、電波法に基づく小電力データ通信システムの無線設備として、認証を受けているので、無線局の免許は必要ありません。ただし、以下の事項をおこなうと法律で罰せられることがあります。
- ◎本機を分解・改造すること ◎本機に貼ってある(プリントされている)証明ラベル(マーク)をはがす(削り取る)こと
- 本機は2.4GHz帯域の電波を使用していますが、他の無線機器も同じ周波数を使っていること。他の無線機器との電波干渉を防止するため、下記事項に注意して使用してください。

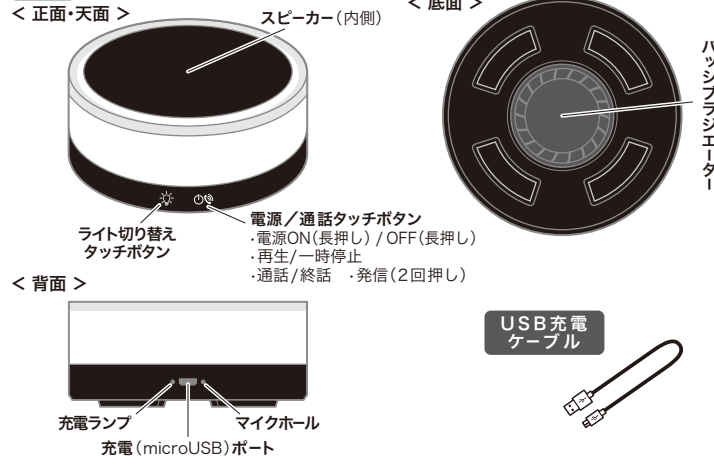
本機の使用周波数帯では、電子レンジなどの産業・科学・医療機器のほか、免許を要する工場の製造ラインで使用されている移動体識別用の構内無線局やアマチュア無線局、免許を要さない特定小電力無線局などが運用されています。

- ①本機を使用する前に、近くで無線局が運用されていることを確認してください。
- ②万一、本機から他の無線局に対して有害な電波干渉の事例が発生した場合には、速やかに電波の発射を停止し、電波干渉を避けてください。

- 本機の通信距離は最大約15mですが、磁場や静電気・電波障害が発生する場所や、2.4GHz帯域の電波を使用しているものの近く、壁や障害物の影響によって、通信が安定せずに接続が途切れたりすることがあります。
- 対応するBluetooth機器であっても、動作しない時があります。
- 磁場や静電気、電波障害によって、雑音が発生する時があります。
- 日本国外では使用できません。各国の電波法に抵触する可能性があります。

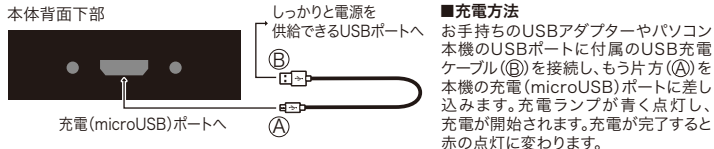
セット内容・各部名称

本体



充電方法

- 充電には付属のUSB充電ケーブル以外を使用しないでください。
- 初めて本機を使用するときは、完全に充電をおこなってください。
- USBハブを使用して充電をおこなった場合は、正常に充電されないことがあります。
- 必ずUSBアダプターやパソコン本体のUSBポートなど、しっかりと電源を供給できる環境で充電をおこなってください。



- ❗ 電池残量が空の時に充電すると、完了するまで約2時間かかります。充電ランプが消灯したら、USB充電ケーブルを取り外してください。

- ❗ 充電中の使用について
本機を充電しながら使用しないでください。電池の劣化を促進させたり、電池破損の原因になります。

- ❗ 使用中、電池残量が少なくなると知らせる音が鳴りますので、充電してください。

使用方法

基本操作

- 電源ON 電源OFF時、本機の「電源タッチボタン」を長押しすると音が流れて電源が入ります。
- 電源OFF 電源ON時、本機の「電源タッチボタン」を長押しすると音が流れて電源が切れます。

ペアリングの仕方

まず本機をご使用になる機器とペアリング(初期登録する作業)をおこなう必要があります。

- ①電源をON
- ②ペアリングしたい機器から本機を検索します。
検索方法はご使用の機器によって異なります。ご使用の機器の取扱説明書などをお読みください。
- ③デバイス名「A-S SP-10」を選択して登録
ペアリングしたい機器から本機が見つかること、デバイス名「A-S SP-10」が検索画面上に表示されますので、選択して登録します。ペアリングが成功すると音が鳴ります。これで登録は完了です。

機器によってはペアリング後に「接続」操作が必要な場合があります。お手持ちの機器の取扱説明書をお読みになり、「接続」操作をおこなってください。

1度ペアリングをすると、以降は自動的に接続されます。

※ご使用の機器や設定によっては自動的に接続されない場合もあります。

音楽再生

- ペアリングした機器を操作、もしくは本体の「電源タッチボタン」を押して、音楽を再生するとスピーカーから音が流れます。

音量について

- 音量は接続した機器で調節してください。
※最初から大きな音に設定しないでください。耳を痛める恐れがあります。

通話について

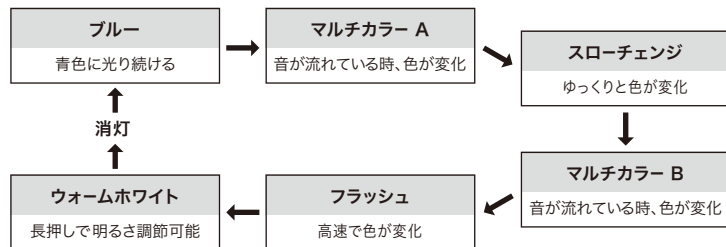
本機を使ってハンズフリーで通話することができます。
(あらかじめ本機とご使用の電話をペアリングしてください)

- <着信の場合> 着信があった場合、着信音が流れます。本機の「通話タッチボタン」を押すと電話にすることができます。もう一度押すと通話を切ります。
- <発信の場合> 本機の「通話タッチボタン」を2回連続して押すと、直前に発信または着信した相手に電話をかけることができます。

- 通話機能が使えるのはBluetooth接続時に限ります。
- 通話をする際、双方ともBluetooth機器で通話をするとき雑音が入ったり、正常に作動しない場合があります。
- ご使用の機器によっては、本機の操作での発信・着信した電話に出ることができない場合があります。その場合は、ペアリングした機器を操作してください。また、アプリを利用した通話はできない場合があります。

ライトモードについて

本機には光り方が違う6種類のライトモードがあります。



- ① 電源をONにするとライトが光ります。(起動時は、直前の電源を切ったときのライトモードの光り方)
※消灯時は光りません。
- ② 本機正面の「ライト切り替えタッチボタン」を押すたびに、上図の順でライトモードが変わります。
- ③ 各ライトモードについて
 - ①「マルチカラーA」「マルチカラーB」共通
音が流れ出すと光の色が変化し、音が止まると光の変化も止まります。
 - ②「スローチェンジ」「フラッシュ」共通
〈グリーン ⇒ ライトブルー ⇒ ブルー ⇒ ディープブルー ⇒ パープル ⇒ ピンク ⇒ レッド ⇒ イエロー ⇒ ライトグリーン ⇒ 〉の順に色が変化し続けます。
 - ③「ウォームホワイト」
明るさを調節できます。
「ライト切り替えタッチボタン」を長押しすると暗くなっていき、一度離してもう一度長押しすると明るくなっていきます。お好みの明るさに調節してください。
※明るさの調節は「ウォームホワイト」時のみに限ります。他のモードでは明るさを調節できません。

故障かな？と思ったら

- **本機の電源が入らない**
 - ・本機が充電されているかどうか、確認してください。
- **ペアリングができない**
 - ・接続先のBluetooth機能がペアリング可能な状態であることを確認してください。一般にスマートフォンやパソコンなど接続する側の設定で、機能を有効にする必要があります。接続する機器の設定を確認してください。
 - ・別の機器とペアリングされている可能性があります。接続を解除してからお試しください。
- **他の機器との利用後、ペアリングが必要になった**
 - ・ご使用のスマートフォンやパソコン等とのペアリング後、他の機器と接続する場合に再度ペアリングが必要になることがあります。
- **接続後に本機がきちんと動作しない**
 - ・本機および接続したスマートフォンやパソコン等の機器が、該当するBluetooth機能を搭載しているか確認してください。(Bluetoothのバージョンや対応しているプロファイルなど)
- **電源を入れたのに自動的に再接続されない**
 - ・ご使用の機器によっては、ペアリングが完了後、「接続」が必要となる場合があります。詳しくはご使用の機器の取扱説明書をご参照ください。
- **いつも再接続していたのに突然再接続されなくなった**
 - ・スマートフォンやパソコン等の接続する機器によっては繰り返し再接続している間に、登録情報が失われ、自動で再接続できなくなることがあります。本機および接続機器の電源を入れ直すか、再度ペアリングをおこなってください。
- **ノイズやエコー音が入る**
 - ・ペアリングの機器との距離を変えてみてください。
- **スマートフォン等で動画音が聴こえない**
 - ・スマートフォン等の仕様により、ダウンロードしたプロモーションビデオなどの音声はBluetoothでは視聴できません。また、デジタル著作権保護のため、本機では再生できない場合があります。
- **BluetoothキーボードやBluetoothマウスなど、他のBluetooth機器を使用すると本機からの音声が途切れる**
 - ・Bluetooth機器の混信、ノイズにより稀に音声が途切れる場合があります。
- **連続再生時間が短くなった**
 - ・バッテリーは消耗品です。使用とともに徐々に劣化していきます。

テクニカルデータ

Bluetooth	
バージョン	Bluetooth標準規格 Ver.5.0、class2
検索デバイス名	A-S SP-10
伝送距離	最大約15 m ※使用状況・環境条件により異なることがあります
使用周波数帯域	2.4GHz帯(2.402GHz~2.480GHz)
対応プロファイル	A2DP、AVRCP、HFP
スピーカー	
型式	モノラルスピーカー パッシブラジエーター型
スピーカー口径	φ50mm
再生周波数	200Hz~20,000Hz
最大出力	5W
インピーダンス	4Ω
その他	
電源	DC 3.7V リチウムイオン電池 1200mAh
充電時間	約2時間 ※充電機器により異なることがあります
連続再生時間	約20時間(ライトオフ時) ※使用状況・環境条件により異なることがあります
使用温度範囲	5~35℃
外形寸法	約φ142×H61mm
質量	約335g
付属	USB充電ケーブル

※通信距離は、間に障害物や近くに干渉機器がある場合や、人が間に入った場合、周囲の環境、建物の構造によって、通信距離は短くなります。上記の距離を保証するものではありませんのでご了承ください。

※全てのBluetooth機器との接続を保証するものではありません。ご使用の機器によっては接続できない場合があります。予めご了承ください。

※製品改良のため、仕様・外観は予告なしに変更することがあります。



製品を廃棄するときはバッテリーのリサイクルにご協力ください。
本製品の本体には「リチウムイオンバッテリー」が使用されています。
資源を有効活用するため、廃棄するときは各地方自治体の廃棄物処理の指示に従って処理してください。