

（キリトリ）

保証書

本書は保証期間内に本書記載内容で無料保証をおこなうことをお約束するものです。お買い上げの日から保証期間中に故障が発生した場合は、本書をご提示のうえ、弊社お客様サービスセンターにご依頼ください。

※この保証書は販売店様の日付けの入ったレシートまたは領収書がなければ無効となります。

製品コード	KTFC-002	製品名	プレイコンピュターレトロ
※お買い上げ日	年 月 日	保証期間	お買い上げ日より：半年間
お客様	お名前		
	ご住所 〒		
	電話番号		
※販売店	住所・店名		
	電話番号		

店舗印

当製品の保証書にご記入されたお客様の個人情報は、修理・交換後の製品発送のみ使用し、それ以外に使用したり、第三者に提供することは一切ございません。

販売店さまへ ※印欄は必ず記入（もしくは押印）してください。

保証規定

- 保証期間内に取扱説明書の注意書きに従った正常な使用状態で故障及び損傷した場合には、弊社が無料保証いたします。弊社「お客様サービスセンター」にご依頼ください。
- 保証期間内に故障した場合には、製品と本書をご持参・ご提示の上、弊社「お客様サービスセンター」にご依頼ください。
- 保証期間内でも次の場合には保証対象外となります。
 - 弊社「お客様サービスセンター」以外による分解・修理及び改造をおこなった場合
 - お客様の過失・不注意（使用上の誤り、製品をぶつけたり落下等による強い衝撃を与えるなど）による故障及び損傷
 - 取扱説明書に記載されている消耗部品が自然摩耗または自然劣化していることに起因して故障が発生した場合
 - 火災・地震・その他の天災事変による故障及び損傷
 - 本書の掲示がない場合
 - 本書にお買い上げ年月日、お客様名、販売店名の記入のない場合、あるいは字句を書き換えられた場合
 - 他人へ譲渡した場合
 - 正規販売ルート以外で購入した場合
- レンタルなどによる貸し出し、オークション等による転売・中古販売、及び譲渡によって発生した故障・損傷・劣化・損害・事故などに対して一切の責任を負いかねます。ご了承ください。
- 本書は日本国内においてのみ有効となります。
- 本書は再発行いたしませんので紛失しないように大切に保管してください。

発売元 **ライソン株式会社**
〒577-0034 大阪府東大阪市御厨南2-1-33

お客様サービスセンター
TEL 06-6789-1199
〔月～金（祝日除く）10時～16時〕

（キリトリ）

取扱説明書

もくじ

- 安全にお使いいただくために … P.2
- セット内容 … P.2
- 接続図・各部名称 … P.3
- 内蔵ゲーム一覧 … P.4～11
- 製品仕様 … P.11
- 保証書 … P.12

家庭用

（業務用として使用しないでください）



最新情報は弊社公式サイトよりご確認ください。
<https://www.lithon.co.jp/product/others/ktfc002>

このたびは、お買い上げいただきまことにありがとうございます。
この取扱説明書をよくお読みになり、正しくお使いください。
ご使用前に「安全にお使いいただくために」を必ずお読みください。
この取扱説明書はお読みになった後も、大切に保管してください。

〔2021年10月改訂〕

安全にお使いいただくために

ご使用前に必ずお読みください。

- 本製品は家庭用製品です。業務用ではありません。
- この説明書には、ご使用になる方やその周辺にいる方々や物への危害や損害を未然に防ぐためのお守りいただきたい事項を記載しています。製品を安全にご使用いただくために内容を十分にご理解いただきますようお願いいたします。

注意

この表示は、内容を無視すると对人的に障害を負ったり、
対物的に損害の発生が想定される内容を示しています。

- 本製品は任天堂のライセンス製品ではありません。
- 一部のFCソフトには対応できない場合があります。
- ビデオ入力端子の付いていないテレビではご使用になれません。
- 必ず付属の専用アダプターをご使用ください。
- FC用ディスクシステムには対応していません。
- 本製品は精密機器のため、落としたり、水に濡らしたりしないでください。
- 高温・低温・多湿の場所では使用、保管しないでください。
- 本製品の分解、改造はしないでください。
- 濡れた手でアダプターを抜き差ししないでください。
- アダプターに無理な力を加えたり、傷つけたり、破損させないでください。
- アダプターは根元まで確実に差し込んでください。
- 指定電圧以外では使用しないでください。海外では使用できません。
- アダプターのプラグ部分に、水やホコリ等がかからないように注意してください。
- アダプター使用中に異常(焦げたニオイ等)が発生した場合は、使用を中止し、コンセントから抜いてください。
- アダプターを使用しない時は、必ずコンセントから抜き、保管してください。
- コンセントや配線器具の定格を超える使い方はしないでください。
- お手入れには、シンナー、ベンジン、アルコールを使用しないでください。
- 長時間のゲームは、身体に悪影響を及ぼします。十分注意してください。
- 本製品はご使用により、ゲームソフトやテレビに異常が発生しても、弊社は一切の責任を負いかねます。
- 弊社はゲームカセットの取扱いや販売はおこなっておりません。
- ゲームカセットについてのお問い合わせにはお応えできません。
- 本製品の故障において、分解や改造、または上記注意文をお守りいただけなかった跡が見られた場合は、対応できませんのでご了承ください。
- ゲームをするときは、明るい場所でテレビに近づきすぎないようにしてください。
- 本体の電源を入れたまま放置しないでください。

※誤った使用方法で発生するすべての事柄に対して、弊社は一切の責任を負いかねます。ご了承ください。

セット内容

※本製品にゲームカセットは付属していません。

テレビに接続するだけで、FCゲームカセットが遊べる互換ゲーム機。さらに118種類のゲームが内蔵されています。内蔵ゲームを遊ぶ場合はTVに接続後、カセットを差し込まずに電源ボタンを押し、電源を入れてください。



<セット内容>

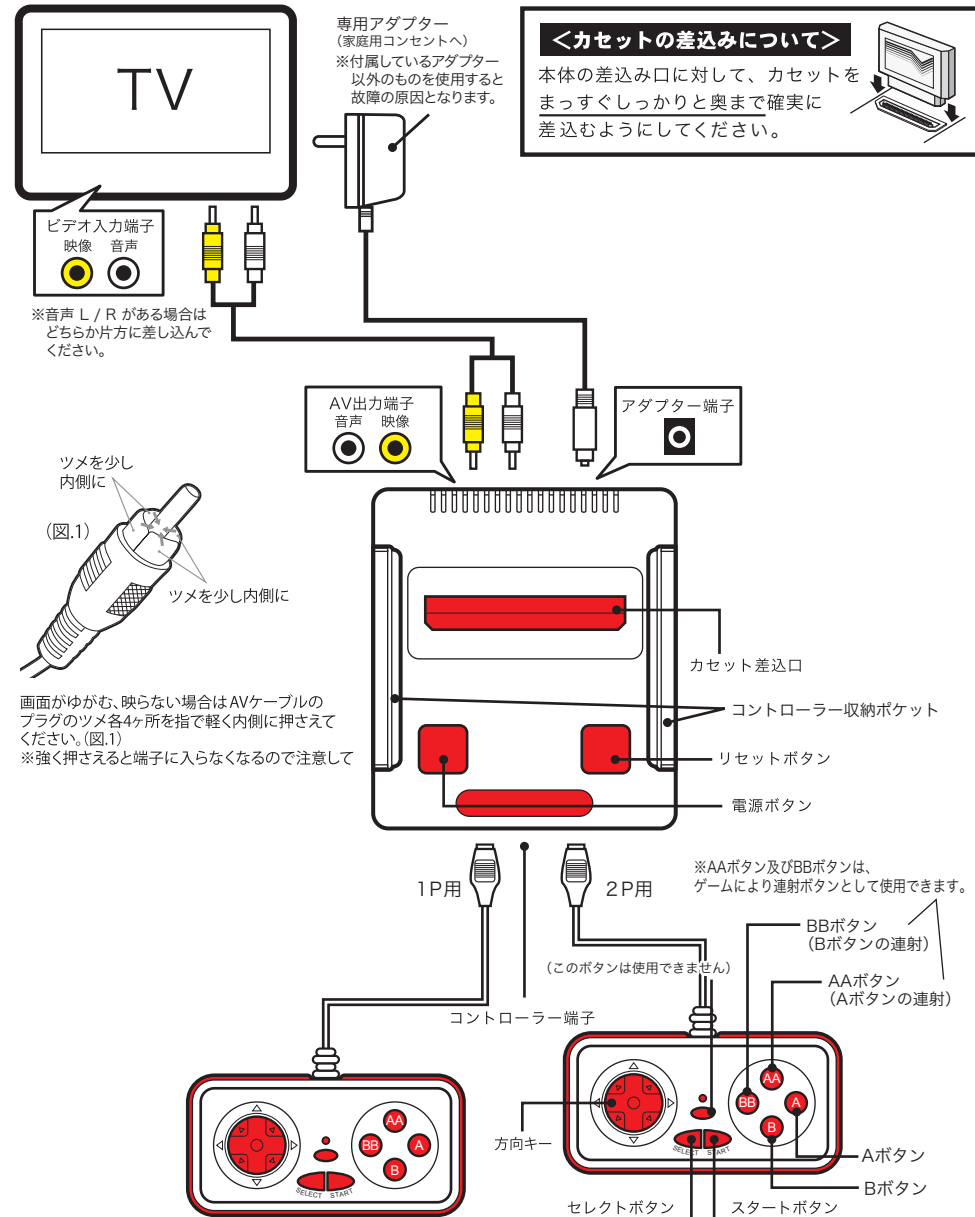
- 本体×1
- コントローラー×2
- 専用アダプター×1
- AVケーブル×1

消耗部品

※下記に記載されているのは消耗部品です。自然摩耗または自然劣化していることに起因して故障が発生した場合、保証の対象外となります。

●コントローラー

接続図・各部名称



- ゲームカセットを差込む際は、カバーを開けてから差込口にまっすぐ、ゆっくりと確実に差込んでください。
- ゲームカセットを取り出す際は、本体をしっかりと固定し、カセットをまっすぐ引き抜いてください。

※ゲームカセットの抜き差しは、電源を切った状態でおこなってください。

※AVケーブルの抜き差しは、必ずプラグをつまみ、ゆっくりおこなってください。ケーブルを引っ張ったり、勢いよく抜き差しすると、プラグの変形、故障の原因となります。

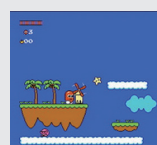
内蔵ゲーム一覧 (01~30)

※画像はイメージです。実際のゲーム画面とは異なる場合があります。

■アイコン説明

1P 1人プレイ (※1人用のゲームです。)

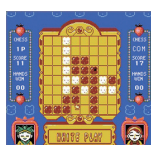
2P 2人プレイ



01 1P SKY ZONE

方向キー:移動
Aボタン:ジャンプ
Bボタン:弾を撃つ
(弾は、獲得すると増えます。初期は、撃つ事ができません)

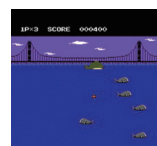
方向キーで移動します。「Aボタン」でジャンプをし、敵にぶつからないように進みます。妖精に触れると果実を獲得でき、石像の前で、果実1個につきライフが回復できたり、弾20発と交換ができます。



02 2P REVERSI

SELECT:1Por2P選択
方向キー:カーソル移動
Aボタン:石を置く

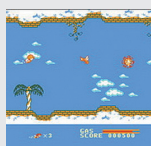
白が先手で対戦を開始します。「方向キー」で黒が移動したい場所を選び、「Aボタン」を押すと石を置くことができます。(空いている相手の石をはさめる所にだけしか石を置けません。)はさめる相手の石は撃つて自分の石の石になります。自分の石が空いている場所を選び、自分の石を置くことができます。黒が先に石を置く場所を選び、「Aボタン」を押すと石を置くことができます。黒が先に石を置く場所を選び、「Aボタン」を押すと石を置くことができます。



03 1P WHALE

方向キー:移動
Aボタン:弾を落とす
Bボタン:弾を落とす

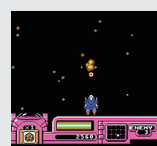
方向キーで左右移動します。「Aボタン」または「Bボタン」で弾を落とす、敵を倒します。



04 1P FAIRY

方向キー:移動
Aボタン:弾を撃つ

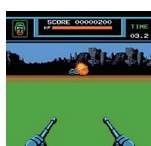
方向キーで移動します。「Aボタン」で弾を撃ち敵を倒します。弾を撃つと、右下のゲージが減り、ゲージが無くなるとアウトです。



05 1P THROUGH LONELY

方向キー:移動
Aボタン:弾を撃つ
Bボタン:弾を撃つ

方向キーで移動します。「Aボタン」または「Bボタン」で弾を撃ち敵を倒します。方向キーの上を押すと下に移動し、下を押すと上に移動します。



06 1P FINAL FIGHTER

方向キー:左右移動
Aボタン:撃つ
Bボタン:撃つ

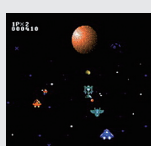
方向キーで左右移動しながら、「Aボタン」または「Bボタン」で弾を撃って敵を倒します。



07 1P BUTTERFLY

方向キー:移動
Aボタン:撃つ
Bボタン:撃つ

方向キーで移動しながら、「Aボタン」または「Bボタン」で弾を撃って敵を倒します。



08 1P INTERSTELLAR

方向キー:移動
Aボタン:弾を撃つ

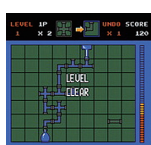
方向キーで移動します。「Aボタン」で弾を撃ち敵を倒します。



09 1P MINE

方向キー:カーソル移動
Aボタン:決定
Bボタン:フラッグを立てる

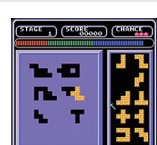
マス目の中に隠れている爆弾を予測し、爆弾以外のすべてのマス目を開けるゲームです。最初に爆弾の数を設定します。マス目の数字はそのマス目の周りにいくつ爆弾があるかを示しています。なるべく速くすべてのマス目を開け、爆弾のある場所にフラッグを立てます。



10 1P PIPE LINK

方向キー:カーソル移動
Aボタン:決定
Bボタン:キャンセル

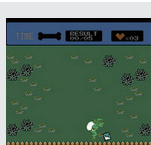
制限時間内にパイプを連結させて水をビンの中へ入れます。方向キーでカーソルを移動し、連結させたい場所を「Aボタン」を押して決定します。「Bボタン」を押すと1度だけキャンセルする事ができます。



11 2P AETHER PUZZLE

SELECT:1Por2P選択
方向キー:カーソル移動
Aボタン:つかむ/置く
Bボタン:回転

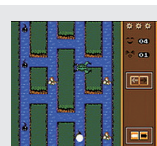
制限時間内に右から左へブロックを移動させます。「Aボタン」でブロックをつかみ、「Bボタン」で回転し、ブロックをはめ込みます。はめ込んだブロックの上で「Aボタン」と「Bボタン」を同時に押すとリセットできます。



12 1P SLEUTH

方向キー:移動
Aボタン:穴を掘る

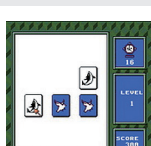
ゲームをスタートすると、泥棒が数カ所にアイテムを埋めます。プレイヤー(犬)を操作し、「Aボタン」で穴を掘り、泥棒が埋めたアイテムを獲得します。爆弾が埋まっている場合もあります。



13 2P TADPOLE

SELECT:1Por2P選択
方向キー:左右、若を動かす
方向キー:上下、下段を選択

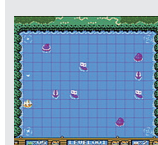
画面上部から泳いでくるおたまじゃくしを、画面下部へと導きます。途中で邪魔をしている岩を、方向キーの左右で動かします。上段または下段の岩を選択するには、方向キーの上下で選択します。2PLAYERの場合は2P側が下段の操作をおこないます。



14 1P MATCH CARDS

方向キー:カーソル移動
Aボタン:決定

方向キーでカーソルを動かし、「Aボタン」でカードをめぐり、絵柄を揃えます。



15 1P CORSAIR

方向キー:方向選択
Aボタン:撃つ
Bボタン:決定

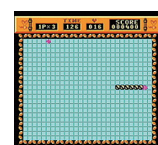
方向キーで進みたい方向を決めます。敵の船にぶつからないように移動し、また、敵同士の船をぶつければ方向に移動すると倒せます。「Aボタン」で弾を撃つ事ができます。



16 1P REVERSI

方向キー:カーソル移動
Aボタン:決定

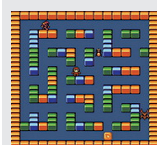
方向キーでカーソルを移動させ、Aボタンで決定します。



17 1P ONE BY ONE

方向キー:移動

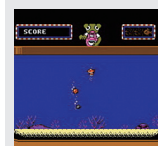
方向キーで移動しながら、アイテムを獲得します。アイテムを獲得すると、体が長くなります。壁や長くなったプレイヤーの体にぶつかるとアウトになります。



18 1P DEVILDOM DOOM

方向キー:移動
Aボタン:撃つ

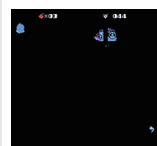
方向キーで移動します。初期段階では弾を撃つ事はできません。画面のオレンジのアイテムを獲得すると、「Aボタン」で弾を撃つことができます。撃てる弾の数量には限りがあります。



19 1P AQUARIUM

方向キー:移動

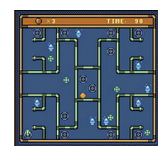
方向キーで移動しながら、画面上から落ちてくる餌を獲得します。



20 1P ANGLERFISH

方向キー:移動

敵にぶつからないように、方向キーで移動しながらゴールを目指します。



21 1P TRANSMISSION

方向キー:移動

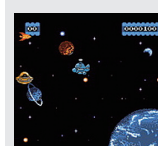
方向キーで移動しながらアイテムを獲得していきます。すべてのアイテムを獲得します。



22 1P ADVENTURER

方向キー:移動

方向キーで移動しながら、ハートを獲得します。一定量のハートを獲得するとゴールが現れます。



23 1P AETHER CAPTOR

方向キー:移動

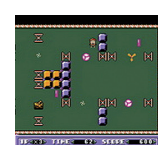
方向キーで移動しながら、小さな機体にぶつかって倒します。ロケットを3つ獲得するとスピードがアップします。



24 1P SUPER MOHICA

方向キー:移動

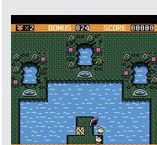
方向キーで移動しながら、アイテムを獲得していきます。



25 2P COOL BABY

SELECT:1Por2P選択
方向キー:移動

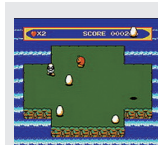
方向キーで障害物を避けながら移動しアイテムを獲得していきます。



26 1P CURSED POND

方向キー:移動

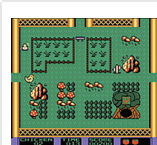
方向キーで移動し、敵の攻撃を避けます。



27 1P KICKING NOW

方向キー:移動
Aボタン:キック

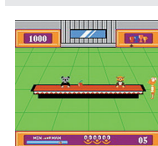
卵を「Aボタン」で蹴って落とすと、得点が入ります。卵は一定時間が経過すると、モンスターに変身します。モンスターは卵をぶつくと倒す事ができます。



28 1P HEN & SONS

方向キー:移動

画面上にランダムに小鳥が現れエサを求めます。巣に戻り、エサをくわえて、小鳥にエサを与え向かいます。



29 1P BUSY BAR

方向キー:ドリンクを選択
Aボタン:決定

テーブルの上で客がドリンクを注文します。画面右上のドリンクから注文されたドリンクを選びます。左下のパワーゲージを参考にシタイミングよく「Aボタン」を押してテーブルを滑らせて客にドリンクを渡します。

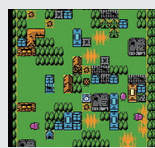


30 1P AIMLESS

方向キー:移動
Aボタン:撃つ

方向キーで移動しながら、「Aボタン」で弾を撃ち、敵を攻撃します。

内蔵ゲーム一覧 (31~62)



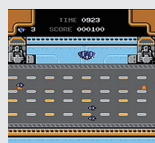
31 1P
BUGS
方向キー:移動
Aボタン:撃つ
Bボタン:撃つ

方向キーで移動しながら、「Aボタン」または「Bボタン」で攻撃します。



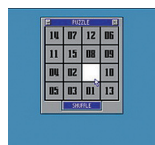
33 1P
DRAGON DEN
方向キー:移動
Aボタン:撃つ
Bボタン:ジャンプ

方向キーで移動します。「Aボタン」で弾を撃ち、画面上部の敵を倒します。



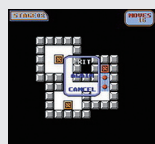
35 1P
PONCE
Aボタン:撃つ
Bボタン:撃つ

タイミングよく「Aボタン」または「Bボタン」を押し、弾を撃って敵を倒します。



37 1P
MATHSORT
方向キー:カーソル移動
Aボタン:決定

SHUFFLEを選択してスタートします。数字を順番通りに並べ替えます。



39 1P
BOX WORLD
方向キー:移動
Aボタン:1に戻す
Bボタン:メニュー表示

すべての箱を、赤い丸の場所に移動させます。



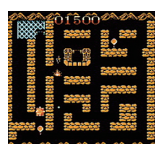
41 1P
STAR FIGHTER
方向キー:移動
Aボタン:撃つ
Bボタン:素早く移動

方向キーで移動し、「Aボタン」で弾を撃ち敵を倒します。



43 1P
CUB ADVENTURE
方向キー:移動
Aボタン:岩を設置

方向キーで移動します。「Aボタン」で岩を設置できますが、同時に設置できるのは2個までです。



45 1P
HOBBS VOYAGE
方向キー:移動
Aボタン:撃つ

方向キーで移動します。初期段階では弾を撃つ事はできません。アイテムを獲得すると、撃つ事ができますが、弾の数には限りがあります。弾が無くなった場合は、アイテムを再度獲得すると撃てるようになります。



32 2P
FINAL MAN
SELECT:1Por2P選択
方向キー:向きを変える
Aボタン:撃つ

方向キーで向きを変え、「Aボタン」で弾を撃ち敵を倒します。



34 1P
SUDOKU
Aボタン:数字入力
方向キー:カーソル移動
●難易度の選択
●STAGE:RANDOM/
1-9の中から選択
●HINT:ON/OFF
●制限時間:ON/OFF

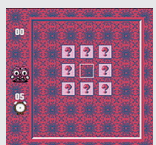
SELECT:SELECTメニュー
チェック ヘルプ
キャンセル リトライ

横一列、縦一行、9x9マスが全て異なる数字になるように、1~9の数字を入れていきます。Bボタンを押しながら、左右の方向キーを押して選びます。



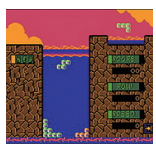
36 1P
GOAL KEEPER
方向キー:移動
Aボタン:ジャンプ
(方向キー押しながら)

方向キーを押しながら「Aボタン」を押すとジャンプし、ゴールを守ります。



38 1P
ILK CARDS
方向キー:カーソル移動
Bボタン:決定

レベルを選択し、スタートします。「Bボタン」で決定し、絵柄を合わせます。



40 1P
RUSSIA
方向キー:移動
Aボタン:回転

ゲームの始めにスピードを選択します。方向キーで移動、「Aボタン」で回転させ、ブロックを積み上げます。すき間無く積み上げるとブロックが消えます。



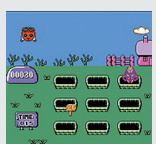
42 1P
THE FARMER
方向キー:移動

方向キーで移動し、羊に触れると得点が入ります。他の動物に触れるとアウトです。



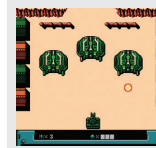
44 1P
MAN IN RED
方向キー:移動
Aボタン:撃つ

方向キーで移動します。「Aボタン」で撃ちます。



46 1P
SEASON GARDEN
方向キー:ハンマー移動
Aボタン:叩く

ハンマーで穴から出てくる紫色のモンスターを「Aボタン」で叩きます。オレンジ色のキャラを叩くとマイナスになります。



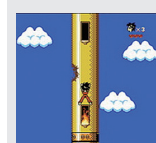
47 1P
FIRST DEFENDER
方向キー:左右移動
Aボタン:弾の発射

方向キーで移動しながら「Aボタン」で弾を発射し敵を倒します。



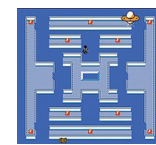
49 1P
AFOUL
方向キー:移動

相手にぶつけて、角の穴に敵を落とします。プレイヤーの進行方向の向きで、方向キーを操作します。



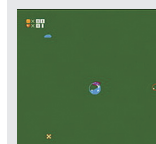
51 1P
HIGH TOWER
方向キー:上のぼる
方向キー:左右:移動

障害物を避けながらタワーの上を目指して登ります。



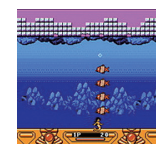
53 1P
SKATEBOARD KID
方向キー:移動

敵にぶつからないように赤いアイテムを獲得していきます。



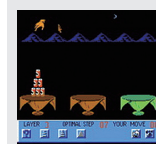
55 1P
BEACH BALL
方向キー:移動

泡を動かして、画面上の水(青い物体)を吸収していきます。途中でアイテムやハートが出現します。



57 1P
ICE CAP
方向キー:移動
Aボタン:石を投げる

画面上部の氷に「Aボタン」で石を投げて氷を落とし、敵を倒します。石を直接、敵に当てるとマイナスポイントになり敵も復活します。



59 1P
GOBLET TOWER
方向キー:カーソル移動
Aボタン:缶をつかむ/離す
Bボタン:缶をつかむ/離す

一番左の台の上の缶を、すべて右の台に移動させます。缶の移動は一段ごとしかできません。缶は数の多い物の上にしに置けません。?ボタンは遊び方のヒント、隣の3つのボタンのいずれかを選ぶとゲームスタート。右の2つのボタンはリセットです。



61 1P
ASSART
方向キー:移動
Aボタン:YES
Bボタン:NO

山以外の場所を、一筆書きのように移動します。山は3回まで壊す事ができます。



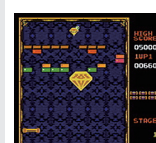
48 1P
SCUBA HUNT
方向キー:移動
Aボタン:撃つ

方向キーで移動しながら「Aボタン」で発射し敵を倒します。



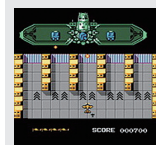
50 2P
BUBBLES PUZZLE
SELECT:1Por2P選択
方向キー:カーソル移動
Aボタン:パーツを置く/離す
Bボタン:パーツを回転させる

画面右からパーツを選択し左側の空白に向きを決めて設置します。間違っていると設置した時には、設置したパーツの上で「A・Bボタン」を同時に押しリセットできます。



52 1P
BLOCKS ARRAY
方向キー:移動

ボールを落とさないように、方向キーの左右で棒を動かかし、ブロックを壊します。



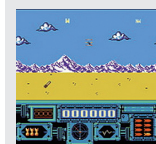
54 1P
REVENGE OF THE FLYER
方向キー:移動
Aボタン:撃つ

方向キーで移動し「Aボタン」で攻撃します。



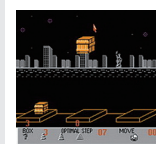
56 1P
ELLIPSOID
方向キー:移動
Aボタン:ジャンプ

画面上部で「HELP」と叫んでいるキャラを助けます。キャラの真下で「Aボタン」でジャンプをすれば助ける事ができます。



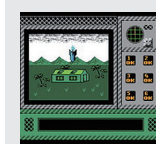
58 1P
WAR FRONT
方向キー:カーソル移動
Aボタン:撃つ

方向キーでカーソル移動し、敵にカーソルを合わせ「Aボタン」で攻撃します。ヒットすると補給用の爆弾が出現します。



60 1P
BOX IN BOX
方向キー:カーソル移動
Aボタン:箱をつかむ/離す
Bボタン:箱をつかむ/離す

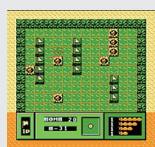
一番左の台の上の木箱を、すべて右の台に移動させます。木箱の移動は一段ごとしかできません。木箱は小さい木箱の上にしに置けません。?ボタンは遊び方のヒント、隣の3つのボタンのいずれかを選ぶとゲームスタート。右の2つのボタンはリセットです。



62 1P
BOMB KING
方向キー:カーソル移動
Aボタン:建物を置く
Bボタン:建物を90度回転

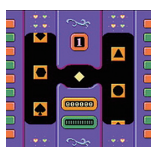
プレイヤーは最初に自分の敷地に建物を配置します。ゲームスタート後はお互いに1回ずつ爆弾を投げ、先に建物を破壊した方が勝利となります。

内蔵ゲーム一覧 (63~94)



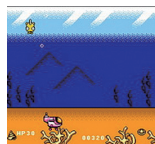
63 1P
BUG'S WAR
方向キー:カーソル移動
Aボタン:決定

スタートすると、最初に虫が隠れます。隠れている虫を探して倒します。隠れているような場所にカーソルを移動し「Aボタン」で決定します。SELECT→方向キー上下で弾の数をえます。キャンセル場合は「Bボタン」を押します。



64 1P
PATTERN MAKER
方向キー下:絵柄を変更
方向キー左右:絵柄を揃える

左右から落ちてくる絵柄に合わせて、中央の絵柄を方向キー下で揃えます。タイミングよく方向キーの左右で絵柄を揃えます。



65 1P
BUBBLE
方向キー:移動
Aボタン:撃つ
Bボタン:向きを変える

方向キーで移動し、「Aボタン」で撃ちます。



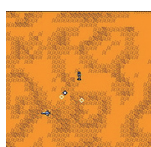
66 1P
DEVIL RIDER
方向キー:移動
Aボタン:走る

「Aボタン」を押し続けると走ります。方向キーの左右で障害物を避けれます。



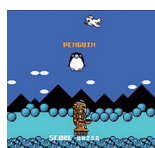
67 1P
DINOSAUR
方向キー:移動

方向キーの左右で移動し、落ちてくるアイテムを獲得します。



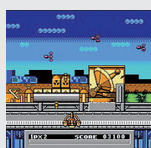
68 1P
DUNE WAR
方向キー:向きを変える
Aボタン:撃つ
Bボタン:移動

「Bボタン」で移動し「Aボタン」で弾を撃って敵を倒します。



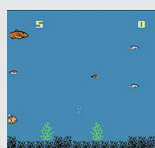
69 1P
EGGS
方向キー:移動

鳥が落としてくる卵をキャッチします。



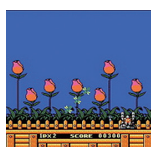
70 1P
FIRE BASE
方向キー:移動
Aボタン:撃つ

方向キー左右で移動し、「Aボタン」で弾を撃ちます。



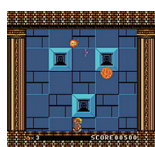
71 1P
FISH WAR
方向キー:移動
Aボタン:速く泳ぐ
Bボタン:速く泳ぐ

方向キーで移動し、プレイヤーより小さな魚に接触すると得点が入ります。



72 1P
GARDEN WAR
方向キー:移動
Aボタン:撃つ

方向キーで移動し、「Aボタン」で撃ちます。



73 1P
GHOST PALACE
方向キー:移動
Aボタン:撃つ
Bボタン:ジャンプ

方向キーで移動し、「Aボタン」で敵を撃ち「Bボタン」でジャンプをし、避けれます。



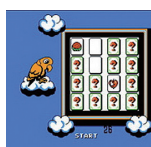
74 1P
MAGIC PLACE
方向キー:移動

方向キーで移動しながら、アイテムを獲得していきます。



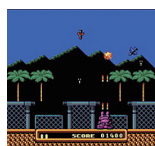
75 1P
MOTO RUSHING
方向キー:移動
Aボタン:走る

「Aボタン」を押し続けると走ります。方向キーの左右で障害物を避けれます。



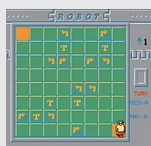
76 1P
PARTNER
方向キー:カーソル移動
Aボタン:決定

方向キーでカーソルを移動し、「Aボタン」で同じ絵柄を組み合わせます。



77 1P
RESISTANT
方向キー:移動
Aボタン:弾を撃つ
Bボタン:バリアを張る

方向キーの左右で動きながら、「Aボタン」で弾を撃ち敵を攻撃します。「Bボタン」でバリアが張れます。バリアは2回までです。バリアを3回張るとアウトになります。



78 1P
ROBOT
Aボタン:YES
Bボタン:NO

プレイヤーが自動的に進みます。「T」マークのマス目にくると、次のマス目に記載されている矢印の向きを、変更するかしないかを決めます。向きを変更する場合は「Aボタン」、変更しない場合は「Bボタン」を押して決定し、上手くゴールに誘導します。



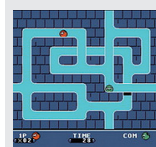
79 1P
GALLOP
方向キー:移動
Aボタン:走る

「Aボタン」を押し続けると走ります。方向キーの左右で障害物を避けれます。



81 1P
MOTOBOAT
方向キー:移動
Aボタン:走る

「Aボタン」を押し続けると走ります。方向キーの左右で障害物を避けれます。



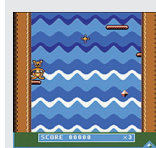
83 2P
CELL COMPETITION
SELECT:1Por2P選択
方向キー:移動

方向キーで移動し、相手を捕まえます。進行方向とは逆方向に戻る事はできません。



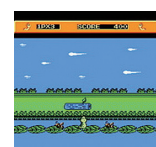
85 1P
RUSHING BROTHERS
方向キー上下:
キャラ入れ替え
方向キー右:加速
方向キー左:減速
Aボタン:ジャンプ

プレイヤーを操作しゴールを目指します。「Aボタン」でジャンプします。ジャンプができるのはオレンジ色のキャラのみです。オレンジ色のキャラを方向キーの上下で入れ替え、障害物をジャンプで避けながら進みます。



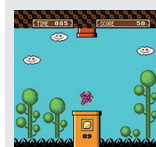
87 1P
KANGAROO
方向キー:移動(ジャンプ中)
Aボタン:ジャンプ

「Aボタン」でジャンプをし、足場を使って登っていきます。移動はジャンプ中のみおこなえます。



89 2P
THE WORMS
SELECT:1Por2P選択
方向キー:移動
Aボタン:ジャンプ

方向キーで移動し、「Aボタン」でジャンプをし、敵を避けて進みます。



91 1P
FALLING FRUIT
Aボタン:入れ替える

画面上部からフルーツが落ちてきます。「Aボタン」でフルーツを入れ替え、画面の下部に表示されているフルーツと合わせます。



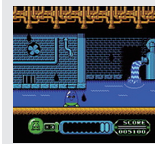
93 1P
JUMPING KID
Aボタン:ジャンプ

「Aボタン」でタイミングよくジャンプをしながら上へ進みます。



80 1P
SHREW MOUSE
方向キー:カーソル移動
Aボタン:ゲーム内容の決定

はじめにゲーム内容を選択します。赤色のプレイヤーを方向キーで操作しながら、自分の陣地を作り出します。壁や相手にぶつくとアウトです。



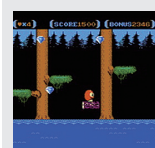
82 1P
BLOZMAN
方向キー:移動

プレイヤーの体の中の色と同じ色の液体を集めます。



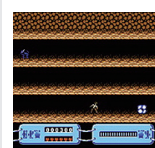
84 1P
EIDOLON'S REVENGE
方向キー:カーソル移動
Aボタン:叩く

画面のxの付いたマス目に敵が入ったら、プレイヤーをマスの一つ上に移動させ「Aボタン」で叩きます。



86 1P
CAPER ALONE
方向キー:移動
Aボタン:ジャンプ
Bボタン:扉を開ける

方向キーで移動します。「Aボタン」を押すとジャンプします。「Bボタン」で扉をあけます。



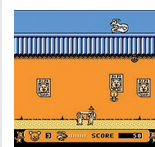
88 1P
COWPOKE
方向キー:移動
Aボタン:弾を撃つ
Bボタン:ロープを出す

「Bボタン」でロープを出し、移動します。「Aボタン」で敵を倒し、一定数の敵を倒すとクリアです。



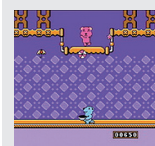
90 1P
RABBITS CRISIS
方向キー左右:カゴを上下

方向キー左右でカゴを上下に動かし、ウサギを助けます。オオカミや爆弾に注意します。



92 1P
MICE MISSION
方向キー:移動

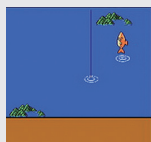
「Aボタン」でゲームスタートします。方向キーで移動しながら、落ちてくる動物を助けます。



94 1P
CARE BEAR
方向キー:移動

方向キーで移動しながら、落ちてくるアイテムを獲得します。

内蔵ゲーム一覧 (95~118)



95 1P
CUTE FISH
方向キー:糸を動かす
方向キー上:釣り上げる
Aボタン:エサを決定、
エサを沈める

エサを選択し、「Aボタン」で決定します。「Aボタン」でエサを沈め方向キーを動かして、ヒットしたら方向キー上を押して釣り上げます。



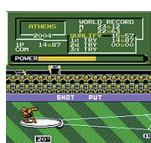
97 1P
AETHER COPTER
方向キー:移動
Aボタン:弾を撃つ

方向キーで移動しながら、「Aボタン」で弾を撃ち敵を倒します。



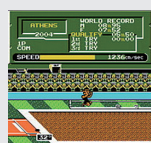
99 1P
110m HURDLES
方向キー上:ジャンプ
Aボタン連射:走る

「Aボタン」連射で走ります。ハードルに合わせてタイミングよく方向キーの上を押してジャンプします。



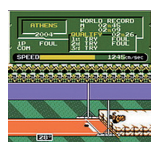
101 1P
SHOT PUT
方向キー右:助走
方向キー上:投げる
Aボタン連打:パワーをためる

「Aボタン」の連打でパワーをためます。方向キー右を押して、助走をつけ、タイミングよく方向キーの上を押すと投げます。上を押すのが遅いとファールです。上を押す長さで角度が決まります。



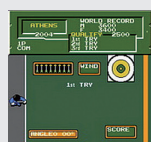
103 1P
LONG JUMP
方向キー上:ジャンプ
Aボタン連打:走る

「Aボタン」の連打で走ります。タイミングよく方向キーの上を押すとジャンプします。上を押す長さで角度が決まります。



105 1P
HIGH JUMP
方向キー上:ジャンプ
Aボタン連打:走る

「Aボタン」の連打で走ります。タイミングよく方向キーの上を押すとジャンプします。上を押す長さで角度が決まります。



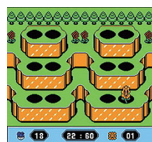
107 1P
TARGET PRACTICE
方向キー:矢を放つ

はじめに「Aボタン」で、風の強さを決めます。流れてくる的に向けてタイミングよく方向キーを押し、矢を放ちます。



109 1P
5 CARD DRAW
方向キー:カーソル移動
Aボタン:決定

方向キーでカーソルを移動し、Aボタンで決定します。



96 1P
SLAP GOBLIN
Aボタン:叩く

タイミングよく「Aボタン」を押して叩きます。



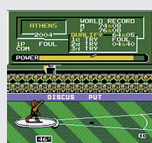
98 1P
CHECKERS
方向キー:カーソル移動
Aボタン:決定
Bボタン:キャンセル

カーソルを動かして、移動させたいコマを選択し「Aボタン」で決定します。移動させる場所を選択し、「Aボタン」で決定します。



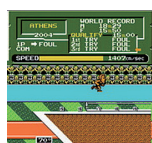
100 1P
100m DASH
Aボタン連打:走る

「Aボタン」の連打で走ります。



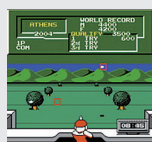
102 1P
DISCUS PUT
方向キー右:助走
方向キー上:投げる
Aボタン連打:パワーをためる

「Aボタン」の連打でパワーをためます。方向キー右を押して、助走をつけ、タイミングよく方向キーの上を押すと投げます。上を押すのが遅いとファールです。上を押す長さで角度が決まります。



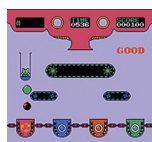
104 1P
TRIPLE JUMP
方向キー上:ジャンプ
Aボタン連打:走る

「Aボタン」の連打で走ります。タイミングよく方向キーの上を押すとジャンプします。上を押す長さで角度が決まります。



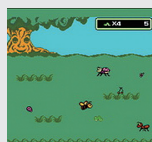
106 1P
RIFLE RANGE
方向キー左:左を撃つ
Aボタン:右を撃つ

飛んでいるディスクにタイミングよく「方向キーの左」または「Aボタン」を押して弾を撃ちます。



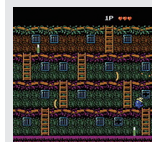
108 1P
TOY FACTORY
方向キー:移動
Aボタン:向きを変える
Bボタン:向きを変える

落ちてくるアイテムを同じ色の容器に入れます。



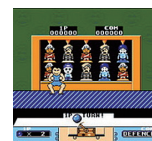
110 1P
WILD WORM
方向キー:移動

方向キーで他の昆虫に接触しないように移動しながら、フルーツなどを食べて成長していきます。



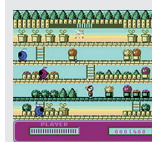
111 1P
GOLDEN BIRD
方向キー:移動

方向キーで移動します。画面の青いカゴに触れると、鳥を助けることができます。



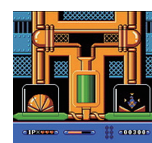
113 2P
DOLL
SELECT:1Por2P選択
方向キー:移動(守備時)
Aボタン:ボール発射(攻撃時)

タイミングよく「Aボタン」でボールを投げ、人形に当たると得点が入ります。5回ボールを投げると、攻守交代になり、守備側になったらボールを当てられないように守ってください。



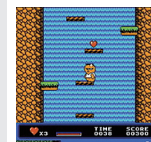
115 1P
CLOWN'S MISSION
方向キー:左右移動
Aボタン:撃つ
Bボタン:撃つ
(撃つ時は、方向キーの上下どちらかを押しながら)

方向キーで移動します。「Aボタン」または「Bボタン」で撃ちます。撃つ際は方向キーの上か下を押しながら撃ちます。



117 2P
INDREAK
SELECT:1Por2P選択
Aボタン:攻撃

両サイドにモンスターが現れたら、タイミングよく「Aボタン」を押し攻撃します。天使が現れた時に攻撃すると、ダメージになります。



112 1P
JUMP JUMP
方向キー:移動
Aボタン:ジャンプ

「Aボタン」で足場をジャンプし、画面上へ進みます。



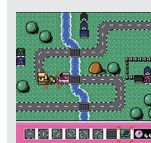
114 2P
MONSTER BALL
SELECT:1Por2P選択
Aボタン:ボールを割る

画面中央からボールが出てきます。周囲を囲んでいる口と同じ色のボールが入った時に、タイミングよく「Aボタン」を押します。



116 1P
COOKIES LABYRINTH
方向キー:移動

方向キーで移動しながらクッキーを獲得します。



118 1P
ROAD MAN
方向キー:メニュー選択
Aボタン:メニュー決定

時間内に、道路を修理し、障害物を除去します。

製品仕様

製品名	プレイコンピューターレトロ
定格電圧	AC100V
定格周波数	50/60Hz
定格消費電力	0.4 W
サイズ	約 170 x 190 x 85 mm
重量	約 440 g
セット内容	本体、コントローラー×2、電源アダプター、AVケーブル
材質	ABS

※製品改良のため、仕様・外観は予告なしに変更することがあります。