

ライソン公式サイト

LITHON

lithon.co.jp



いーすとけん。 タイマー付きホットサンドメーカー



LITHON

STORE
lithon-store.com



ライソン製品をお試し感覚で気軽に利用できる！
返却もOK！ 月額制のなつく払い



Lithon Life

lithon.info



誰でも気軽に簡単にできる料理レシピなど
暮らしをより豊かにする情報をご紹介します

フォローお願いします！



製品情報・プレゼントキャンペーンなど随時更新中！

チャンネル登録をお願いします！

LITHON
channel



製品の使い方・使用イメージ
動画など随時更新・配信中！

友だち登録をお願いします！

ライソン
LINE 公式アカウント



新製品紹介やキャンペーンの告知、
友だち限定の情報をお届け！

取扱説明書

もくじ

安全にお使いいただくために	2～3
各部名称	3
ご使用前に／プレートの取り付け・取り外し	4
ご使用方法	5
お手入れの方法／故障かな？と思ったら／製品仕様	6
保証書	7

家庭用

(業務用として使用しないでください)



最新情報は弊社公式サイトより
ご確認ください。
[www.lithon.co.jp/product/
cooking/kdhs017](http://www.lithon.co.jp/product/cooking/kdhs017)



いーすとけん。
情報公式 Twitter
@yeastken

● ライソン株式会社 お客様サービスセンター ●

〒577-0034
大阪府東大阪市御厨南2-1-33

06-6789-1199 月～金(祝日のぞ)10～16時

このたびは、お買い上げいただきまことにありがとうございます。
この取扱説明書をよくお読みになり、正しくお使いください。
ご使用前に「安全にお使いいただくために」を必ずお読みください。
この取扱説明書はお読みになった後も、大切に保管してください。

(2022年10月改訂)

安全にお使いいただくために

ご使用前に必ずお読みください。

この説明書には、ご使用になる方やその周辺にいる方々や物への危害や損害を未然に防ぐためのお守りいただきたい事項を記載しています。下記の記号とその意味は次のようになっています。

製品を安全にご使いいただくために内容を十分にご理解いただきますようお願いいたします。

警告

この表示は、内容を無視し間違った取り扱いをすると、死亡や重傷を負う危険性の高い内容を示しています。

注意

この表示は、内容を無視すると対人的に障害を負ったり、対物的に損害の発生が想定される内容を示しています。

警告

●必ずプレートを取り付けてから、ご使用ください。プレートを取り付けずに加熱すると【温度過昇防止装置】が作動せず、異常発熱、発火、故障の原因になります。

●使用中、電源プラグや電源コードが異常に熱くなったり、本体から煙や異常なおいが出るようなときは、直ちに使用を中止して、弊社お客様サービスセンターにお問い合わせください。

*初めて使用する際は予熱中に多少の煙やおいがしますが、しばらくすると消えます。異常ではございません。

*傷んだプラグやコードは、絶対に交換・分解・修理・改造をしないでください。感電、ショート、発火の原因になります。

●分解・改造は絶対にしないでください。

*感電、ショート、発火の原因になります。

●交流100V、定格15A以上、コンセントは単独で使用してください。(交流100V以外では使用しないでください。)

*火災、感電の原因になります。*単独でも延長コードを使用すると製品本来の性能を引き出せない可能性があります。

●電源プラグはコンセントに正しくしっかりと奥まで差し込んでください。*感電、ショート、発火の原因になります。

●コンセント部分に水や埃などがつかないようにしてください。*感電、ショートの可能性があります。

●電源コードに対して以下の行為はしないでください。

・曲げる ・ねじる ・引っ張る ・束ねたまま使用する ・何かを上に乗せる ・加工する *感電、ショート、発火の原因になります。

●コンセントは二股以上の配線で使用しないでください。*電力を超えた使用は、コンセント部分の発熱、発火の原因になります。

●本体のお手入れは、コンセントから電源プラグを抜いてからおこなってください。

*やけど、感電、ケガを負う可能性があります。

●本体を水に浸けたり、本体を丸洗いしないでください。*感電、ショートの可能性があります。

●子供だけで使用させたり、幼児の手の届くところに置かないでください。*やけど、感電、ケガを負う可能性があります。

注意

●不安定な場所で使用しないでください。*火災の原因になります。

●使用時以外は電源プラグをコンセントに差し込まないでください。*電源が入ります。

●使用中や使用後しばらくは、本体プレートおよび高温部分を触らないでください。*やけどの原因になります。

●設置の際は電源コードを足で引っ掛けたり、踏んだりしないようご注意ください。*ケガややけど、製品故障の原因になります。

●5分以上空だきで使用しないでください。*ショート、発火、製品故障の原因になります。

●調理中は高温になり蒸気が出る場合があります。家具や壁、燃えやすいものの近くで使用しないでください。

*熱気や蒸気でやけどや対物的に損害を与える原因になります。

●使用中は絶対に製品から離れないでください。*火災の原因になります。

●屋外や水気の多い場所では使用しないでください。*感電、ショート、製品故障の原因になります。

●直射日光のあたる場所では使用しないでください。*発火、製品故障の原因になります。

●本製品を落としたり、乱暴に扱わないでください。*製品故障の原因になります。

安全にお使いいただくために(つづき)

●長時間連続してのご使用は避けてください。*ショート、発火、製品故障の原因になります。

●使用後は電源プラグを抜き、本体が十分に冷めたことを確認したうえでお手入れをし、収納してください。*やけどの原因になります。

●お手入れにベンジン、シンナー系の溶剤は使用しないでください。*製品の变色、変形、故障の原因になります。

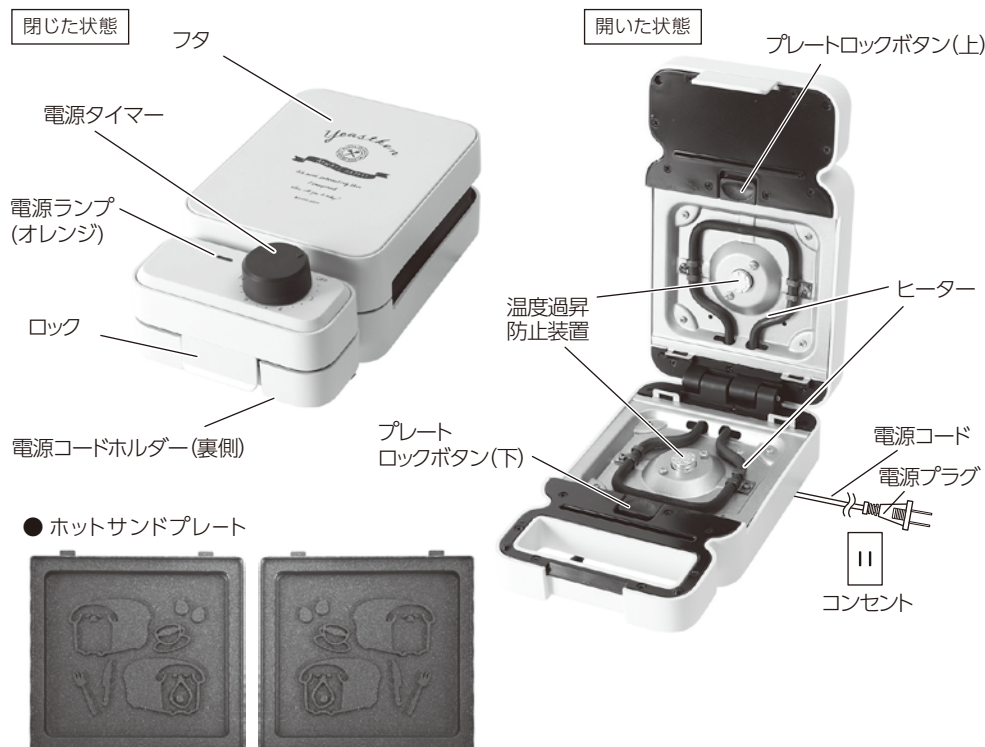
●使用後の保管は、お子様の手の届く場所で保管しないでください。*思わぬ事故、ケガの原因になります。

●誤った使用方法で取り扱わないでください。

※使用中、使用後しばらくは、本体及びプレートが大変熱くなります。やけどには十分ご注意ください。

※誤った使用方法で発生するすべての事柄に対して、弊社は一切の責任を負いかねます。ご了承ください。

各部名称



●ホットサンドプレート

ご使用前に


※ご使用前に必ずお読みください

- 本製品は業務用ではありません。
- 使用中や使用後しばらくは、プレートと本体ともに大変熱くなっておりますので、ご注意ください。
- ホットサンドの具を入れすぎた場合など、本体のフタが閉まりにくいことがあります。指を挟んでやけどをしたり、フタの間から高温の蒸気が漏れるなどの危険がありますので、無理にフタを閉じないでください。
- 焼き上がったホットサンドをプレートから取り外す際は、木製の箸やへらなどを使用してください。金属製のナイフなどは、プレートにキズがつく可能性がありますので使用しないでください。
- 本体表面が熱い場合は、ロック部分を掴んでください。
- 本体を水洗いしないでください。本製品は防水加工されていません。
- 保護者の監視なしで、お子様だけの使用は危険ですのでおやめください。
- 屋外で使用しないでください。
- ホットサンドなど調理以外の目的で使用しないでください。

プレートの取り付け・取り外し

ご使用前に各プレートを中性洗剤を含ませた柔らかいスポンジで洗い、水ですすいで乾かしてください。



突起がしっかり差し込まれていない状態で本体を閉じると、加熱されたプレートが外れてやけどしたり、差し込み部分周辺が破損する恐れがあります。
-プレートの取り外しは、本体及びプレートが十分に冷めてからおこなってください。やけどをする恐れがあります。

■ プレートの取り付け



プレートの突起を、本体の図.1の○で囲まれた部分に差し込み、ツメがプレートロックに固定されるよう『カチッ』と音がするまで上から押します。



プレートの突起を、本体の図.2の○で囲まれた部分に差し込み、ツメがプレートロックに固定されるよう『カチッ』と音がするまで上から押します。

■ プレートの取り外し



プレートロックボタンを上にはずらしてプレートロックを解除し、プレートを上に取り出します。



プレートロックボタンを手前にはずらしてプレートロックを解除し、プレートを手前に取り出します。

ご使用方法

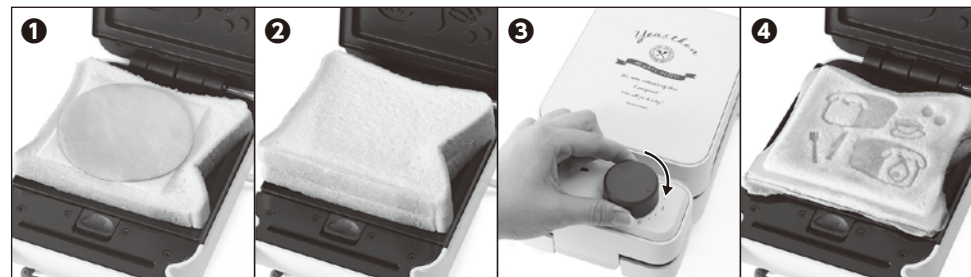
■ 予熱する

1. 本体のフタを閉じて、電源プラグをコンセントにしっかりと差し込んでください。
2. 電源タイマーを約1分にして、本体を閉じた状態のままプレートが熱くなるまでしばらくお待ちください。
※初めての使用や、長期間使用していない場合、煙や臭いが出ることがありますが、しばらくすると消えます。異常ではありません。
※ヒーターは熱を加えることで茶色に変色しますが製品に問題ございません。
3. 約1分間待って音が鳴れば予熱が完了し、使用可能です。
ロック部分を持ってゆっくり開けてください。
※本体表面が高温になるので、開閉は必ずロック部分を掴んでください。
※プレートで指を挟んだり、プレートに触れてやけどをしないように十分ご注意ください。
※予熱をしなくても使用できますが、焼き上がりまでの時間が長くなったり、焼き目にムラが生じる可能性があります。

■ ホットサンド

※ホットサンド用の食パンは、6~10枚切り食パンをご用意ください。
通常の食パンなら耳を落とさずに焼くことができます。

1. 食パンの片面にバターを塗り、その面を上にし、下側のプレートにパンを置きます。
お好みの具をプレートに置いたパンの上に軽くのせます。(図①)
2. 残りのパンの半分を、バターを塗られた面を下(内側)にして、具の上ののせ、フタを閉じます。(図②)
3. 電源タイマーを3分に合わせます。(図③)
※焼き上がりまでの目安時間は3分ですが、焼き足りない場合は時間を延長し、お好みで調節してください。
4. 音が鳴ったらフタをゆっくりと開き、耐熱性のプラスチックか木製のへらなどでホットサンドを取り出してください。(図④)
5. 必要な枚数のホットサンドができ上がるまで、この手順を繰り返してください。



お手入れの方法

※ご使用後、洗浄前にプラグをコンセントから抜き、熱を冷まします。

■ 本体のお手入れ

本体の外側は軽く湿らせた布などで拭いてください。その際に水分などが本体内部に入らないようにご注意ください。

※本体を水や液体に絶対に浸さないでください。

※お手入れの際に研磨剤や金属製のたわしなどでこすらないでください。破損やキズの原因になります。

■ プレートのお手入れ

1. プレートを本体から取り外し、毛先の柔らかいクッキングブラシなどで、プレートに残った食材のカスを取り払います。
2. 中性洗剤を含ませた柔らかいスポンジで洗って、水でよくすすいで、乾いた布などで水分を拭き取ります。
3. こびりついた汚れはぬるま湯に少し浸してから、柔らかいスポンジで洗い取ってください。

故障かな？と思ったら

■ 修理を依頼される前にご確認ください

- 下記の場合、故障ではなく再確認いただくことで、問題が解消する場合があります。
- それでも問題が解消しない場合は、ただちに使用を中止しコンセントから電源プラグを抜いてください。
安全を確認したうえでご購入になった店舗、または弊社「お客様サービスセンター」にご相談ください。
- ご家庭での修理、分解は絶対におこなわないでください。

問題事例	再確認するところ	問題解消の方法
熱くならない	電源プラグがコンセントに差し込まれていますか？	電源プラグをコンセントに正しく差し込んでください。
煙や臭いが出る	初めてのご使用でしたか？	生産時に必要な油分が過熱されて、煙や臭いが出る場合があります。使用開始後、短時間で解消されます。問題ありません。
煙が出る	長期間使用していませんか？	使用開始後、短時間で解消されます。解消しない場合は使用を中止してください。

製品仕様

製品名	いーすとけん。タイマー付きホットサンドメーカー
定格電圧	AC100V
定格周波数	50/60Hz
定格消費電力	600W
連続使用時間	15分
タイマー	1分～15分
サイズ	約W135×D230×H105mm
質量	約1.3kg
電源コード	約0.8m
温度ヒューズ	240℃
材質	ベークライト、ステンレス、PC、ABS、アルミニウム

※製品改良のため、仕様・外観は予告なしに変更することがあります。

保証書

(キトリ)

保証書

本書は保証期間内に本書記載内容で無料保証をおこなうことをお約束するものです。お買い上げの日から保証期間中に故障が発生した場合は、本書をご提示のうえ、弊社お客様サービスセンターにご依頼ください。

※この保証書は販売店様の日付けの入ったレシートまたは領収書がなければ無効となります。

製品コード	KDHS-017	製品名	いーすとけん。タイマー付き ホットサンドメーカー
※お買い上げ日	年 月 日	保証期間	お買い上げ日より：1年間
お客様	お名前		
	ご住所 〒		
	電話番号		
※販売店	住所・店名		
	電話番号		

店舗印

当製品の保証書にご記入されたお客様の個人情報は、修理・交換後の製品発送のみ使用し、それ以外に使用したり、第三者に提供することは一切ございません。

販売店さまへ ※印欄は必ず記入（もしくは押印）してください。

保証規定

1. 保証期間内に取扱説明書の注意書きに従った正常な使用状態で故障及び損傷した場合には、弊社が無料保証いたします。弊社「お客様サービスセンター」にご依頼ください。
2. 保証期間内に故障した場合には、製品と本書をご持参・ご提示の上、弊社「お客様サービスセンター」にご依頼ください。
3. 保証期間内でも次の場合には保証対象外になります。
 - ① 弊社「お客様サービスセンター」以外による分解・修理及び改造をおこなった場合
 - ② お客様の過失・不注意（使用上の誤り、製品をぶつけたり落下等による強い衝撃を与えるなど）による故障及び損傷
 - ③ 取扱説明書に記載されている消耗部品が自然摩耗または自然劣化していることにより起因して故障が発生した場合
 - ④ 火災・地震・その他の天災事変による故障及び損傷
 - ⑤ 本書の掲示がない場合
 - ⑥ 本書にお買い上げ年月日、お客様名、販売店名の記入のない場合、あるいは字句を書き換えられた場合
 - ⑦ 他人へ譲渡した場合
 - ⑧ 正規販売ルート以外で購入した場合
4. レンタルなどによる貸し出し、オークション等による転売・中古販売、及び譲渡によって発生した故障・損傷・劣化・損害・事故などに対して一切の責任を負いかねます。ご了承ください。
5. 本書は日本国内においてのみ有効となります。
6. 本書は再発行いたしませんので紛失しないように大切に保管してください。

発売元 ライソン株式会社

〒577-0034 大阪府東大阪市御厨南2-1-33

お客様サービスセンター

TEL 06-6789-1199

〔月～金（祝日除く）10時～16時〕

(キトリ)