

保証書

本書は保証期間内に本書記載内容で無料保証をおこなうことをお約束するものです。お買い上げの日から保証期間中に故障が発生した場合は、本書をご提示のうえ、弊社お客様サービスセンターにご依頼ください。

※この保証書は販売店様の日付けの入ったレシートまたは領収書がなければ無効となります。

製品コード	KSFN-015	製品名	スイング コンパクト エアーサーキュレーター
※お買い上げ日	年 月 日	保証期間	お買い上げ日より：半年間
お客様	お名前		
	ご住所 〒		
	電話番号		
※販売店	住所・店名		
	電話番号		

店舗印

当製品の保証書にご記入されたお客様の個人情報は、修理・交換後の製品発送のみ使用し、それ以外に使用したり、第三者に提供することは一切ございません。

販売店さまへ ※印欄は必ず記入（もしくは押印）してください。

保証規定

- 保証期間内に取扱説明書の注意書きに従った正常な使用状態で故障及び損傷した場合には、弊社が無料保証いたします。弊社「お客様サービスセンター」にご依頼ください。
- 保証期間内に故障した場合には、製品と本書をご持参・ご提示の上、弊社「お客様サービスセンター」にご依頼ください。
- 保証期間内でも次の場合には保証対象外となります。
 - 弊社「お客様サービスセンター」以外による分解・修理及び改造をおこなった場合
 - お客様の過失・不注意（使用上の誤り、製品をぶつけたり落下等による強い衝撃を与えるなど）による故障及び損傷
 - 取扱説明書に記載されている消耗部品が自然摩耗または自然劣化していること起因して故障が発生した場合
 - 火災・地震・その他の天災事象による故障及び損傷
 - 本書の掲示がない場合
 - 本書にお買い上げ年月日、お客様名、販売店名の記入のない場合、あるいは字句を書き換えられた場合
 - 他人へ譲渡した場合
 - 正規販売ルート以外で購入した場合
- レンタルなどによる貸し出し、オークション等による転売・中古販売、及び譲渡によって発生した故障・損傷・劣化・損害・事故などに対して一切の責任を負いかねます。ご了承ください。
- 本書は日本国内においてのみ有効となります。
- 本書は再発行いたしませんので紛失しないように大切に保管してください。

発売元 **ライソン株式会社** 〒577-0034 大阪府東大阪市御厨南2-1-33

お客様サービスセンター

TEL **06-6789-1199**

〔月～金（祝日除く）10時～16時〕

WEBからの修理・交換の
お問い合わせはこちら

スイング コンパクト
エアーサーキュレーター

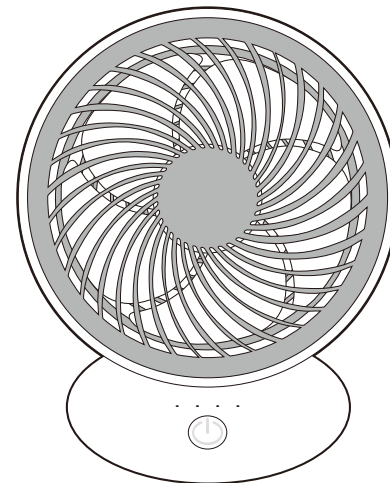
取扱説明書

もくじ

安全にお使いいただくために	P2～3
各部名称	P3
ご使用方法	P4
設置場所／壁に掛けるときの注意	P5
お手入れ方法	P6
故障かな?と思ったら／製品仕様	P7
保証書	P8

家庭用

(業務用として使用しないでください)



最新情報は弊社公式サイトよりご確認ください。
<https://www.lithon.co.jp/product/life/ksfn015>

このたびは、お買い上げいただきまことにありがとうございます。
この取扱説明書をよくお読みになり、正しくお使いください。
ご使用前に「安全にお使いいただくために」を必ずお読みください。
この取扱説明書はお読みになった後も、大切に保管してください。

安全にお使いいただくために

ご使用前に必ずお読みください。

この説明書には、ご使用になる方やその周辺にいる方々や物への危害や損害を未然に防ぐためのお守りいただきたい事項を記載しています。下記の記号とその意味は次のようになっています。

製品を安全にご使いいただくために内容を十分にご理解いただきますようお願いいたします。



警告

この表示は、内容を無視し間違った取り扱いをすると、死亡や重傷を負う危険性の高い内容を示しています。



注意

この表示は、内容を無視すると対人的に障害を負ったり、対物的に損害の発生が想定される内容を示しています。

警告

●使用中、USBコードが異常に熱くなったり、本体から煙や異常なおいが出るようなときは、直ちに使用を中止して、弊社お客様サービスセンターにお問い合わせください。

*傷んだUSBコードは絶対に交換、分解、修理、改造をしないでください。感電、ショート、発火の原因になります。

●USB端子はUSBポートに正しく差し込んでください。

*感電、ショート、発火の原因になります。

●USB端子に水や埃などがかからないようにしてください。

*感電、ショート、発火の原因になります。

●USB端子はぬれた手で抜き差ししないでください。

*感電、やけどの原因になります。

●USBコードやUSB端子に傷みや異変のある場合は使用しないでください。

*感電、ショート、発火の原因になります。

●USBコードに対して以下の行為はしないでください。

・曲げる・ねじる・引っ張る・束ねたまま使用する・何かを上に乗せる・加工する

*感電、ショート、発火の原因になります。

●灯油、ガソリン、シンナーなどの引火性のあるもの、火の気のあるもの、可燃性のものを吸わせたり、そばで使用しないでください。

*火災の原因になります。

●本体を水に浸けたり、丸洗いをしないでください。

*感電、ショートの可能性がありま。

●水まわり、風呂場など湿気のある場所で絶対に使用しないでください。

*感電、ショート、故障の原因になります。

●野外では使用しないでください。

*故障の原因になります。

●ほこり、金属粉の多い場所では使用しないでください。

*故障の原因になります。

●『前面・背面ガード』にものをかけたり、ふさぐなどして運転しないでください。

*過熱、故障の原因になります。

●『前面・背面ガード』や本体の隙間から、ものや手を入れないでください。

*感電やけがの原因になります。

●子供だけで使用させたり、幼児の手の届くところに置かないでください。

*感電、やけど、ケガを負う可能性があります。

●絶対に分解や改造はしないでください。

*感電、ショート、発火の原因になります。

●本体のお手入れは、USBポートからUSB端子を抜いてからおこなってください。

*感電、ケガを負う可能性があります。

安全にお使いいただくために (つづき)

注意

●本製品は業務用ではありません。長時間の使用は避けてください。使用後は必ずUSBポートからはずしてください。

*けがややけど、絶縁劣化による感電、漏電の原因になります。

●不安定な場所で使用しないでください。

*火災の原因になります。

●本製品をひきずって移動させないでください。

*床面などに傷が着く恐れがあります。

●本製品に強い振動や衝撃を与えないでください。

*感電、故障、破損による怪我の原因になります。

●運転中のファンには絶対に触れないでください。

*けがの原因になります。

●屋外や水気の多い場所では使用しないでください。

*感電、ショート、製品故障の原因になります。

●使用中に異常が見られた場合はただちに使用を中止してください。

*ケガややけど、火災の原因になります。

●使用時以外はUSBポートからはずしてください。

*ケガややけど、漏電の原因になります。

●USBコードを抜き差しするときは、必ずコネクタ部分をお持ちください。

*USBコードなどから断線し、発火、ショート、感電の原因になります。

●使用後の保管は、お子様の手の届かない場所に保管してください。

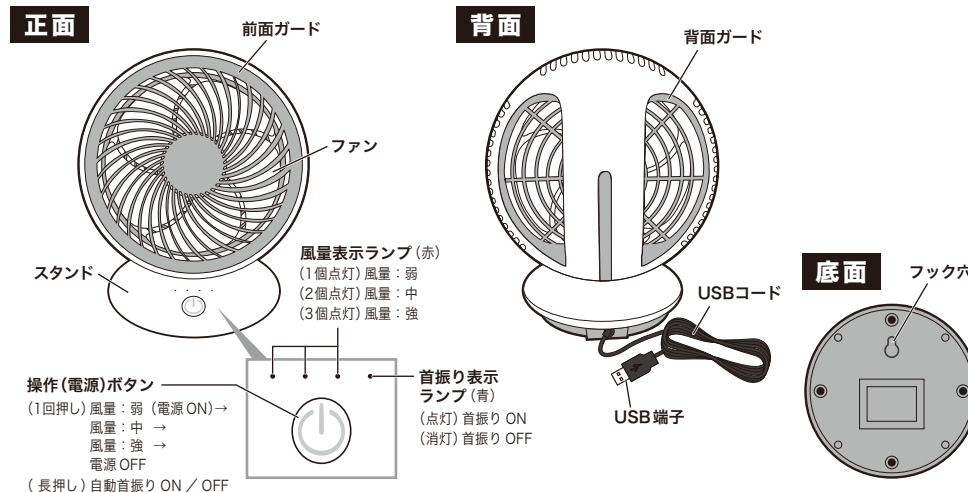
*思わぬ事故、ケガの原因になります。

●風を直接身体に当てないでください。

*扇風機ではありません。強力な風を発生させます。特に小さいお子様やお年寄りには、絶対に直接当てないでください。体調悪化や健康を害する原因になります。

※誤った使用方法で発生するすべての事柄に対して、
弊社は一切の責任を負いかねます。ご了承ください。

各部名称



ご使用方法

- 本体のUSBコードを、お手持ちのUSBアダプターやパソコンなどのしっかりと電源を供給できるUSBポートへ接続します。
- ※USBハブなどから接続した場合、十分な電力を得られない場合があります。
- 操作ボタンを押すと電源が入り、ファンが回ります。長押しで首振りを行います。(図.1)
(1回押し) 風量：弱 (電源ON) → 風量：中 → 風量：強 → 電源OFF → (長押し) 自動首振りON → 自動首振りOFF → (図.2)
- 上下に角度調節を手動で変えることができます。(図.3)

図.1

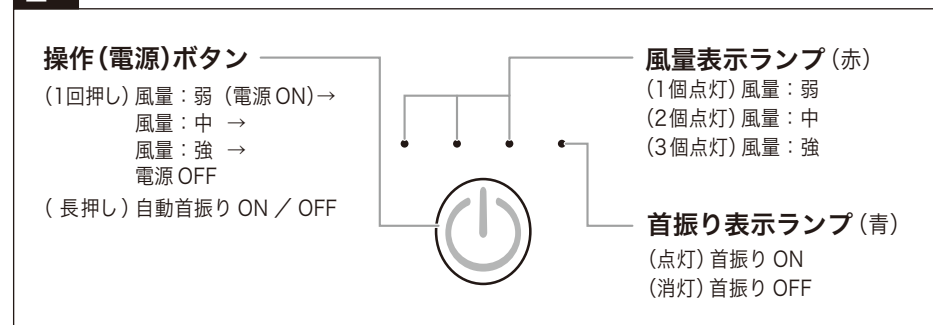


図.2 左右に首振り(自動)

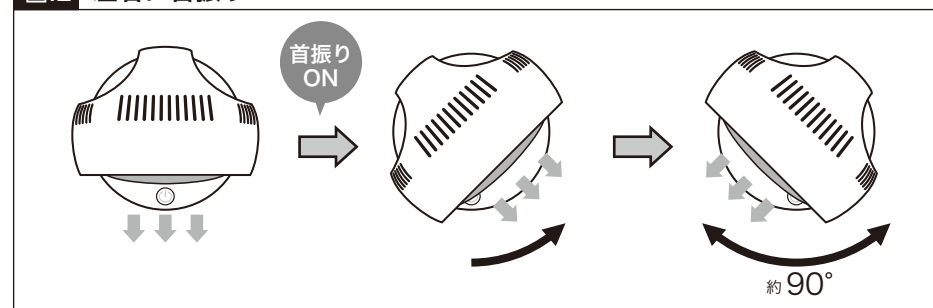
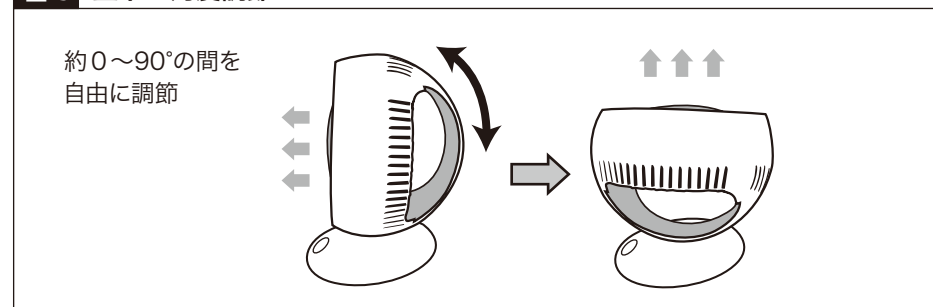
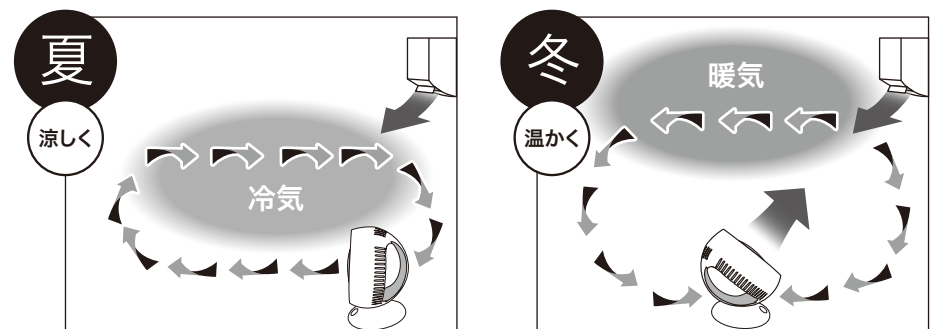


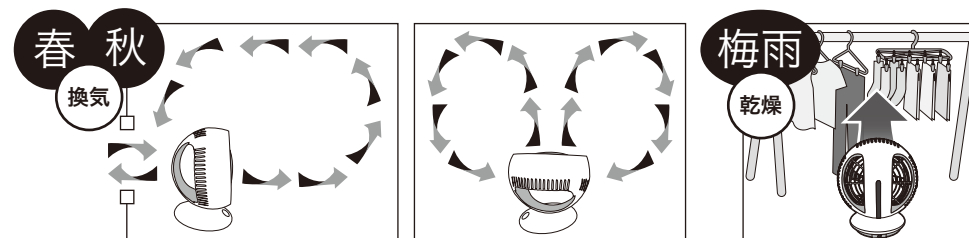
図.3 上下に角度調節(手動)



設置場所



床面に沈んだ冷気を持ち上げ、室内を均一な温度に保つ。 天井に溜まった暖気を循環させ、足元に温かい空気を。



・外に空気を送る。
・外気を取り込む。

・室内の空気を循環させる。

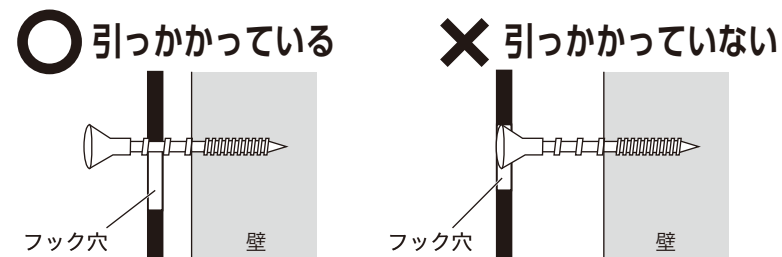
・洗濯物に向けて乾燥力を上げる。

壁に掛けるときの注意

⚠ 掛け方が不適切な場合、サーキュレーターが落下する危険があります。

- サークュレーターを垂直に掛けてください。傾くと掛け具から外れる恐れがあります。
- ※ 掛け具は付属されていません。ホームセンターなどでお買い求めください。
- サークュレーターを掛けたときは、上下左右に軽く動かして、フック穴に掛け具が確実に掛かっていることを確認してください。
- ドアを開閉するときの振動が伝わらないところに設置してください。
- 壁の材質・構造とサーキュレーターの重量に合った、市販の掛け具をご使用ください。
- ※ 両面テープ式や吸盤式はサーキュレーターが落下する危険がありますので、使用しないでください。
- ※ 掛け具がしっかりと固定され、サーキュレーター本体の重さに十分耐えられる場所に取り付けてください。

※ 落下した場合に発生する全ての事柄において、弊社は一切の責任を負いかねます。ご了承ください。



フック穴

壁

フック穴

壁

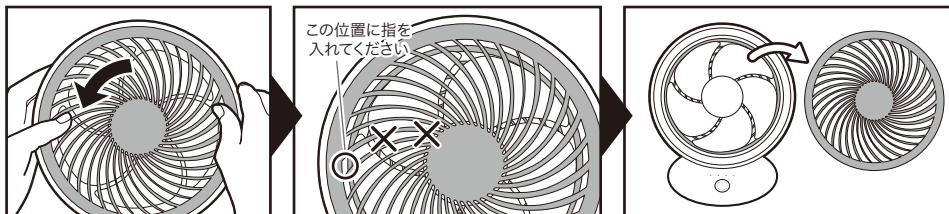
お手入れ方法



警告

- お手入れの際には、必ず電源をOFFにして、USB端子をUSBポートから抜いてください。
- お手入れにシンナー、アルコール、ベンジン、アルカリ性洗剤、漂白剤などを使用しないでください。変色、変形、変質、破損し、故障の原因となります。
- 前面ガードを取り外す際は、前面ガードの細い部分に力を無理に入れると破損する場合があります。

前面ガードの取り外し方



前面ガードの隙間に両手の親指を入れ、下に力を加えてロックを解除してください。硬いので音が鳴るまで強く押し込んでください。

この時、**前面ガードの外径側に指を入れてください**。内径側や中間部分に指を入れると、力が伝わりづらくなって、無理な力が加わり破損する原因となります。

取り外しが完了したら、下記の「各部のお手入れ方法」にしたがって、お手入れをおこなってください。

各部のお手入れ方法

■本体

柔らかい布で、からぶきをしてください。汚れが落ちにくい時は、布に薄めた中性洗剤を含ませて、十分に絞ってから拭いてください。

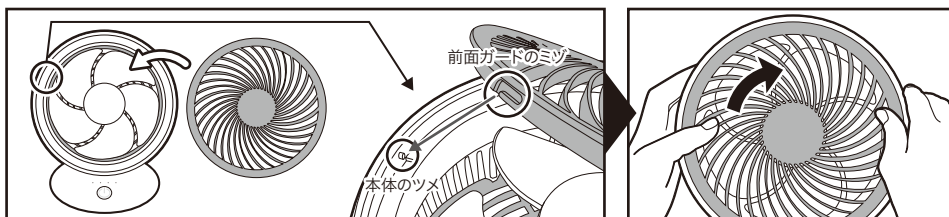
■背面ガード・ファン

前面ガードを取り外したら、掃除機でこまめに、ホコリを取り除いてください。ホコリがたまり、モーターの異常音や過熱の原因となります。
※ファンは取り外しできません。絶対に外さないでください。

■前面ガード

前面ガードを取り外したら、掃除機でこまめに、ホコリを取り除いてください。ホコリがたまり、モーターの異常音や過熱の原因となります。水洗いして、しっかりと乾燥させてから取り付けてください。

前面ガードの取り付け方



前面ガードのミツと本体のツメを合わせてはめてください。

取り付けと逆の手順で取り除きます。前面ガードの隙間に両手の親指を入れ、上に音が鳴るまで力を加えてロックしてください。
取り付けの際と同じように前面ガードの外径側に指を入れてください。

収納方法

本体にポリ袋などをかぶせ、直射日光の当たらない、湿気の少ない場所に保管してください。

故障かな？と思ったら

■修理を依頼される前にご確認ください

- 下記の場合、故障ではなく再確認いただくことで、問題が解消する場合があります。
- それでも問題が解消しない場合は、ただちに使用を中止し、USBポートからUSB端子を抜いてください。安全を確認したうえでお買い上げになった店舗、または弊社「お客様サービスセンター」にご相談ください。
- ご家庭での修理、分解は絶対におこなわないでください。

問題事例	再確認するところ	問題解消の方法
運転しない	USB端子がUSBポートに差し込まれていますか？	USB端子をUSBポートに正しく差し込んでください。
異常な音がする	ガードを固定するネジがゆるんでいませんか？	ネジを確実に締め付けてください。

製品仕様

製品名	スイング コンパクトエアサーキュレーター
電源	USB電源
定格消費電力	4W
サイズ	約W180×D170×H230mm
質量	約610g
ファン直径	約143mm
電源コード	約1.4m
材質	ABS

※製品改良のため、仕様・外観は予告なしに変更することがあります。