

## 保証書

本書は保証期間内に本書記載内容で無料保証をおこなうことをお約束するものです。お買い上げの日から保証期間中に故障が発生した場合は、本書をご提示のうえ、弊社お客様サービスセンターにご依頼ください。

※この保証書は販売店様の日付けの入ったレシートまたは領収書がなければ無効となります。

製品コード	KSHT-003	製品名	巻くコタツ くるみ
※お買い上げ日	年 月 日	保証期間	お買い上げ日より：1年間
お客様	お名前		
	ご住所 〒		
	電話番号		
※販売店	住所・店名		
	店 舗 印		
	電話番号		

当製品の保証書にご記入されたお客様の個人情報は、修理・交換後の製品発送のみ使用し、それ以外に使用したり、第三者に提供することは一切ございません。

**販売店さまへ** ※印欄は必ず記入（もしくは押印）してください。

## 保証規定

- 保証期間内に取扱説明書の注意書きに従った正常な使用状態で故障及び損傷した場合には、弊社が無料保証いたします。弊社「お客様サービスセンター」にご依頼ください。
- 保証期間内に故障した場合には、製品と本書をご持参・ご提示の上、弊社「お客様サービスセンター」にご依頼ください。
- 保証期間内でも次の場合には保証対象外になります。
  - 弊社「お客様サービスセンター」以外による分解・修理及び改造をおこなった場合
  - お客様の過失・不注意（使用上の誤り、製品をぶつけたり落下等による強い衝撃を与えるなど）による故障及び損傷
  - 取扱説明書に記載されている消耗部品が自然摩耗または自然劣化していることにより起因して故障が発生した場合
  - 火災・地震・その他の天災事象による故障及び損傷
  - 本書の掲示がない場合
  - 本書にお買い上げ年月日、お客様名、販売店名の記入のない場合、あるいは字句を書き換えられた場合
  - 他人へ譲渡した場合
  - 正規販売ルート以外で購入した場合
- レンタルなどによる貸し出し、オークション等による転売・中古販売、及び譲渡によって発生した故障・損傷・劣化・損害・事故などに対して一切の責任を負いかねます。ご了承ください。
- 本書は日本国内においてのみ有効となります。
- 本書は再発行いたしませんので紛失しないように大切に保管してください。

発売元 **ライソン株式会社** 〒577-0034 大阪府東大阪市御厨南2-1-33

お客様サービスセンター

TEL **06-6789-1199**  
〔月～金（祝日除く）10時～16時〕

WEBからの修理・交換の  
お問い合わせはこちら



LITHON

# 巻くコタツ くるみ

家庭用

業務用として使用しないでください

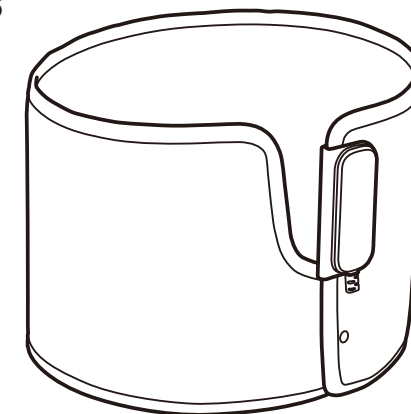
日本国内専用

電源電圧や電源周波数の異なる海外では使用できません。またアフターサービスもできません。

## 取扱説明書

## もくじ

- 安全にお使いいただくために … P.2
- セット内容・各部名称 … P.3
- ご使用前に … P.4
- ご使用方法 … P.4～5
- お手入れ方法 … P.5
- 故障かな？と思ったら … P.6
- 製品仕様 … P.7
- 保証書 … P.8



このたびは、お買い上げいただきまことにありがとうございます。  
この取扱説明書をよくお読みになり、正しくお使いください。  
ご使用前に「安全にお使いいただくために」を必ずお読みください。  
この取扱説明書はお読みになった後も、大切に保管してください。

## 安全にお使いいただくために

### ご使用前に必ずお読みください。

- 本製品は家庭用製品です。業務用ではありません。
- 本製品は電源電圧や電源周波数の異なる海外では使用できません。またアフターサービスもできません。
- この説明書には、ご使用になる方やその周辺にいる方々や物への危害や損害を未然に防ぐためのお守りいただきたい事項を記載しています。製品を安全にご使用いただくために内容を十分にご理解いただけますようお願いいたします。

### 警告

この表示は、内容を無視し間違った取り扱いをすると、死亡や重傷を負う危険性の高い内容を示しています。

- 使用中、プラグや電源コードが異常に熱くなったり、本体から煙や異常なおいが出るようなときは、直ちに使用を中止して、弊社「お客様サービスセンター」にお問い合わせください。  
\*初めて使用する際は予熱中に多少のおいが出ますが、しばらくすると消えます。異常ではございません。  
\*傷んだプラグやコードは、絶対に交換、分解、修理、改造をしないでください。感電、ショート、発火の原因になります。
- 分解・改造は絶対にしないでください。また販売元以外による修理はしないでください。\*感電、ショート、発火の原因になります。
- 交流100V、定格15A以上、コンセントは単独で使用してください。(交流100V以外では使用しないでください。)\*火災、感電の原因になります。
- 電源プラグはコンセントに正しくしっかりと奥まで差し込んでください。\*感電、ショート、発火の原因になります。
- コンセント部分に水や埃などがつかないようにしてください。\*感電、ショートの可能性があります。
- 本体を水に浸けたり、本体を丸洗いはしないでください。\*感電、ショート、製品故障の原因になります。
- 子供だけで使用させたり、幼児の手の届くところに置かないでください。\*火傷、感電、ケガを負う可能性があります。
- 電源コードに対して以下の行為はしないでください。  
・曲げる ・ねじる ・引く張る ・束ねたまま使用する ・何かを上に載せる ・加工する \*感電、ショート、発火の原因になります。
- コンセントは二股以上の配線で使用しないでください。\*電力を超えた使用は、コンセント部分の発熱、発火の原因になります。
- 本体のお手入れは、コンセントから電源プラグを抜き、温度が下がってからおこなってください。\*火傷、感電、ケガを負う可能性があります。

### 注意

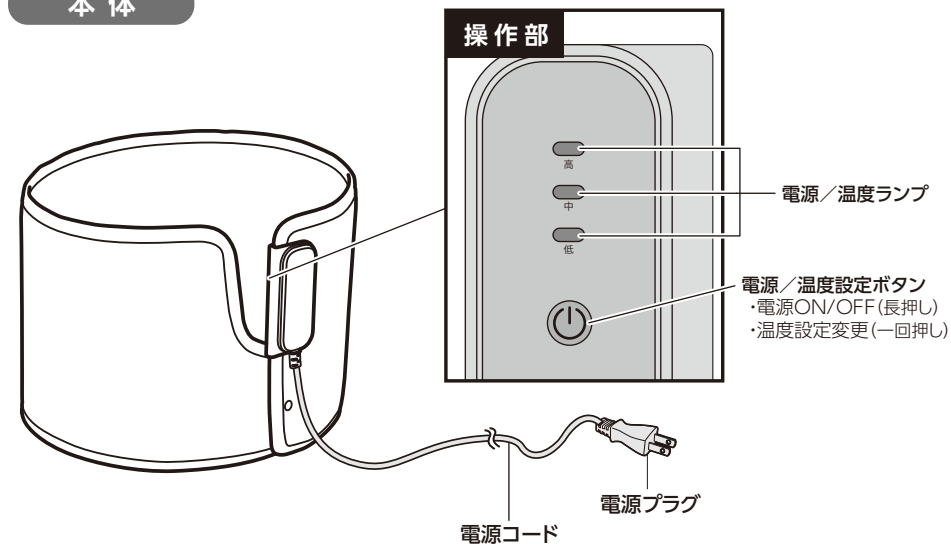
この表示は、内容を無視すると对人的に障害を負ったり、対物的に損害の発生が想定される内容を示しています。

- 不安定な場所で使用しないでください。\*火災の原因になります。
- 壁などから離してご使用ください。\*火災、製品故障の原因になります。
- 使用時以外は電源プラグはコンセントから抜いてください。\*ケガや火傷、漏電の原因になります。
- 使用中は絶対に製品から離れないでください。\*火災の原因になります。
- 屋外や水気の多い場所では使用しないでください。\*感電、ショート、製品故障の原因になります。
- 直射日光のあたる場所では使用しないでください。\*発火、製品故障の原因になります。
- 本体にピンや針など先の鋭いものを刺したり、刃物で傷つけないでください。
- 本体に衣類や毛布などを長時間掛けて使用しないでください。
- フローリングや白木など、熱に弱い床材には断熱をしてください。\*床材の変色、変形、割れ、すき間の原因になります。
- スプレー缶などを本体の上や近くに置かないでください。\*火災の原因になります。
- 猫や犬などのペットが本体の上で寝たり、遊んだり、尿をかけた後、電源コードを噛み切らないようにご注意ください。  
\*発煙・発火、製品故障の原因になります。
- アイロン台として使用したり、他の加熱物を置かないでください。\*発火、製品故障の原因になります。
- ナフタリンなどの防虫剤などを使用しないでください。\*発煙・発火、製品故障の原因になります。
- 操作部やその近くに水やお茶などをこぼさないでください。\*発煙・発火の原因になります。
- 使用後は、スイッチをOFFにし電源プラグを抜いてから、手入れ・収納をしてください。\*火傷の原因になります。
- お手入れにベンジン、シンナー系の溶剤は使用しないでください。\*製品の変色、変形、故障の原因になります。
- 使用後の保管は、お子様の手の届く場所で保管しないでください。\*思わぬ事故、ケガの原因になります。
- 誤った使用方法で取り扱わないでください。\*思わぬ事故、ケガの原因になります。
- 暖房以外の目的では使用しないでください。\*思わぬ事故、ケガの原因になります。
- 本体に異常が発生した場合は、ただちに使用を中止してください。\*発火、製品故障の原因になります。

※誤った使用方法で発生するすべての事柄に対して、弊社は一切の責任を負いかねます。ご了承ください。

## セット内容・各部名称

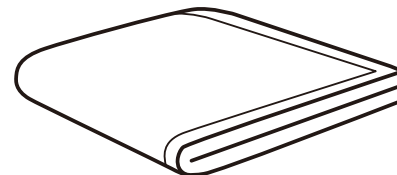
### 本体



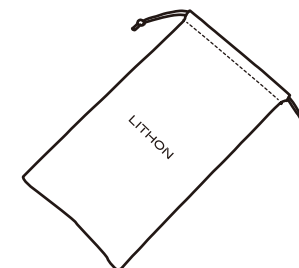
### スタンド



### 毛布



### 収納袋



※購入後しばらくは、においを感じるかもしれませんが機能や安全上の問題はありません。

## ご使用前に

- 長時間使用した場合、低温やけどを負う可能性があります。長時間使用時はスリッパ等を履いてください。
- 水がかかりやすい場所では使用しないでください。
- 壁などから離してご使用ください。
- 本体に硬いものや重いものを乗せないでください。
- 本体を落下させないでください。
- 暖房器具の熱が操作部および本体に当たらないように、ご注意ください。
- 無垢のフローリングの上で使用しないでください。
- 凹凸や段差のある場所で使用しないでください。
- 携帯電話をポケットに入れて使用しないでください。
- 犬や猫などのペットがいる部屋では使用しないでください。
- キャスター付きのイスなどに電源コードが巻きつかないようにご注意ください。  
※電源コードが引っ張られ破損する場合があります。
- 本体の表面温度は、温度センサーによる制御で高温になったり低温になったりをくり返します。また、室温が比較的高い場合、温度センサーによる制御で低温になる時間が長くなる場合がありますが、故障ではありません。
- 使用場所や天候によって静電気を感ずることがあります。この静電気は、化繊の衣類の摩擦などで起こるものと同じですので問題ありません。

## ご使用方法

ご使用前に必ずP.2「安全にお使いいただくために」とP.4「ご使用前に」をお読みになり、正しく使用してください。

1. 平らな床に本体を立てます。【図.1】 【図.1】

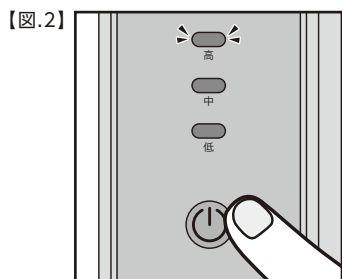
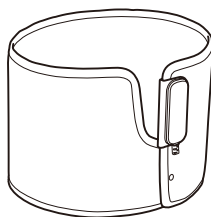
2. 電源プラグを差し込みます。

3. 「電源／温度設定ボタン」を長押しすると電源がONになります。  
【図.2】  
※起動して、最初の温度設定は「高」です。

4. 温度設定を変更する場合は、「電源／温度設定ボタン」を一回押すごとに、高→中→低→高の順でループ切り替えができます。【図.2】  
※温度段階・・・高(約60℃)→中(約50℃)→低(約40℃)

5. 使用後は「電源／温度設定ボタン」を長押しして電源をOFFにし、電源プラグを抜きます。

※本体が一定以上傾いたり、転倒した場合は「電源／温度ランプ」が消灯し、自動で運転停止します。本体が正しい位置に戻ると、「電源／温度ランプ」が点灯して運転を再開します。



※電源がONの時、操作をしない状態で約4時間経過すると、自動で電源がOFFになります。

※使用中の温度設定から低い設定(高→中、中→低、高→低)に変更すると電源がOFFになる場合があります。一度電源を切り、しばらく時間をおいてから電源を入れ直してください。



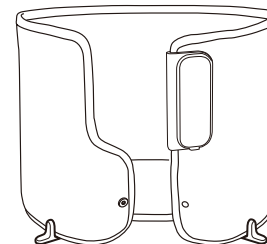
長時間、裸足や靴下を履いた状態で使用しないでください。低温やけどになる場合があります。  
※長時間使用する場合は、スリッパや靴を履いてください。

## ご使用方法(つづき)

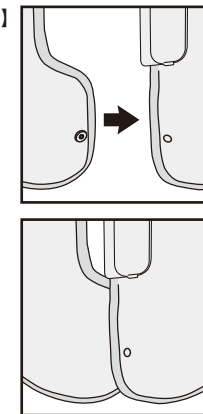
### ■前面の閉め方

左右のマグネットがピッタリくっつくように閉めます。【図.3】

※前面は開けた状態でも閉めた状態でも使用できます。開けて使用する際に付属のスタンドを右図のように取り付けてください。



【図.3】



### ■お手入れ方法

※必ず電源プラグを抜いて温度が下がってから、お手入れをおこなってください。  
※本体は、水につけないでください。

#### ■本体

- 台所用中性洗剤を薄めた液にタオルなどを浸して絞りを、汚れを拭き取ってください。
  - ※ 汚れの種類によっては取れない場合があります。
  - ※ お手入れ後は十分に乾燥させてください。
  - ※ ドライクリーニングや水洗いはしないでください。
  - ※ ベンジン・シンナー・アルコール・漂白剤を使用しないでください。

#### ■操作部

- 乾いた柔らかい布で乾拭きしてください。

#### ■毛布

- 汚れが気になる場合は、優しく手洗いしてください。

## 故障かな?と思ったら

### ■修理を依頼される前にご確認ください

- 下記の場合、故障ではなく再確認いただくことで、問題が解消する場合があります。
- それでも問題が解消しない場合は、ただちに使用を中止し、コンセントから電源プラグを抜いてください。安全を確認したうえで弊社「お客様サービスセンター」にご相談ください。
- ご家庭での修理、分解は絶対におこなわないでください。

問題事例	再確認するところ	問題解消の方法
暖かにならない	電源プラグがコンセントに差し込まれていますか?	電源プラグをコンセントに正しく差し込んでください。
	電源がOFFになっていませんか?	「電源/温度設定ボタン」を押して運転開始してください。
「高」にすると非常に熱くなる	素足や靴下で使用していませんか?	「高」の設定は靴を履いた状態での使用を想定しています。靴やスリッパを履いて使用するか、モードを低にしてください。
急に温まらなくなった	設定が「高」の状態が続けて使用していますか?	足元のヒーター部分が約65°Cになると、安全のため約40°Cまで下がる設定になっております。設定を「高」→「中」や「高」→「低」に変更すると動作が戻ります。
	高い温度から低い温度のモードに変更しましたか?	使用中の温度設定から低い設定に変更する(高→中、中→低、高→低)と電源がOFFになる場合があります。一度電源を切り、しばらく時間をおいてから電源を入れ直してください。
操作パネル部分が非常に熱い	熱いのはパネル上部のみでしょうか?	製品の仕様上、操作パネル上部が熱くなります。パネル上部以外が非常に熱い場合は電源を切り、再度時間を置いて使用してください。
変なにおいがする	製品の電源がONになっていますか?	使用時に、においがすることがありますが、異常ではありません。身体の不調が出る場合、故障の可能性があります。すぐに使用を中止してください。
突然電源が落ちた	4時間以上使用していますか?	電源がONの状態でも約4時間経過すると、自動的に電源がOFFになります。
	本体が壁に接していたり、一部に布がかかるなどしていませんか?	局部的に温度が上がった場合、安全のため電源が切れます。電源をOFFにして10分程待った後、局部的に温度が上がった原因を取り除いてから再度電源をONにしてください。

## 製品仕様

定格電圧	AC100V
定格周波数	50/60Hz
定格消費電力	198 W
温度設定	3段階(高、中、低)
自動切タイマー	約 4 時間
サイズ	本体(使用時) : 約 Φ 420 × H 325 mm 本体(広げた状態) : 約 W 1280 × H 635 mm 毛布 : 約 W 970 × H 630 mm 収納袋 : 約 W 250 × H 465 mm
質量	本体 : 約 820 g
電源コード	約 2.5 m
セット内容	巻くコタツ本体、スタンド(2個)、毛布、収納袋
材質	本体 : 不織布、PVC、XPE、ABS スタンド : ABS 毛布・収納袋 : ポリエステル

- ※毛布は伸縮性があるため、表記サイズより±5cmの差があります。ご了承ください。
- ※製品改良のため、仕様・外観は予告なしに変更することがあります。